



Nuevas Release 2011 y superiores

Multi Escáner.

Julio 2.016

11 de Julio de 2.016



Nuevas Release 2011 y superiores



Multi Escáner.

2016-07

Nuevo Implementación.

Se habilita la opción de MULTI – ESCANER de documentos

Hasta la fecha se poseía la opción de un **único escáner** mediante el cual se leían los documentos de identificación (DNI, Pasaportes, ...), y estos a su vez se incorporaban al sistema PMS.

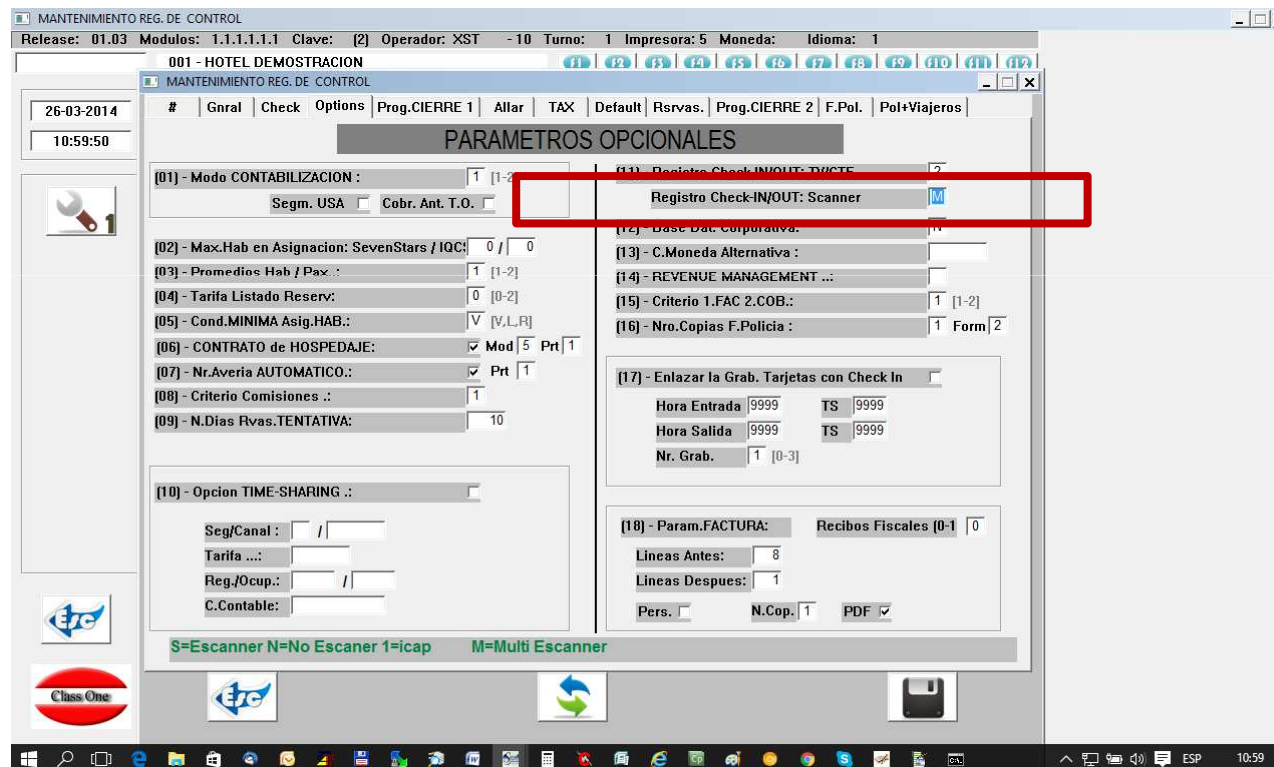
Se ha añadido la opción para que se pueda realizar por un número indeterminado de escáner, para ello es imprescindible identificar los escáner con los Terminales a los que van asociados

Nuevas Release 2011 y superiores



Multi Escáner.

Se debe habilitar dicha opción en B.7.1.Options registro de Check-IN/OUT Scanner, poniendo la opción “M” de multi escáner.



Nuevas Release 2011 y superiores



Multi Escáner.

Cada terminal debe poseer un script (cfg), donde TERM se sustituya por el terminal correspondiente.
Los valores internos de este script se corresponden a la dirección IP de cada terminal y el socket de comunicación correspondiente.

hot9icap.TERM

192.168.0.32

6680



Disclaimer

El presente informe/documento es estrictamente confidencial y de uso interno de la Sociedad, y no podrá ser entregado, ni permitirse el acceso a terceros o hacer referencia al mismo en comunicaciones sin nuestro consentimiento previo por escrito.

Este documento ha sido preparado con fines exclusivamente informativos (nunca con carácter contractual) y refleja una serie de observaciones de carácter general sobre Class One.

Class One no acepta ningún tipo de responsabilidad frente a la Sociedad ni frente a ningún tercero como consecuencia de las decisiones o acciones que pueden ser adoptadas por la Sociedad basándose en el contenido de este documento.

En caso de contradicción o conflicto entre la versión electrónica y el documento físico, prevalecerá el documento físico.