



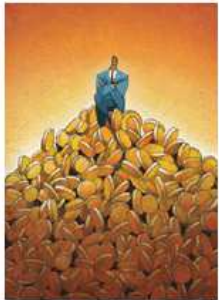
LVDE

# Libro Virtual de Decisiones Estratégicas

**Mayo 2.016**

2 de Mayo de 2.016





## LVDE.

# Libro Virtual de Decisiones Estrategicas

Que es LVDE.?

Como crear los accesos

Como ver los gráficos

Contenido de las páginas

Contenidos

**Ejemplos directos de StarPL (Restaurante)**

lvde.cfg

Ejemplos de Seven Stars

Ejemplos de Allar

Ejemplos de StarEcon

Recursos Humanos (Opción .G. Seven Stars)

Ejemplos deTPVs (POS)

Ejemplos de StarPL (Restaurante)



## LVDE (Libro Virtual de Decisiones Estrategicas)

### ¿ Que es LVDE ?

Técnicamente el LVDE es el conjunto de páginas html que se han obtenido de los diferentes sistemas Class One, y que a su vez "cuelgan" de una dirección "asequible" por el servicio web (normalmente a través de un servidor apache)

Analicemos su propia descripción sin ser excesivamente académicos:

- LIBRO (un conjunto de páginas indexadas),
- VIRTUAL (no existe físicamente), está formado por "páginas html" para su acceso a través de navegadores.
- DECISIONES ESTRATEGICAS. Informes que nos sirvan para toma de decisiones, Control y fiscalización de nuestro negocio, Historia y Estadísticas, ...



## LVDE (Libro Virtual de Decisiones Estrategicas)

### ¿ Como es LVDE ?

En primer lugar los clientes de Class One, deben poseer en su **servidor montado el servicio http** para que pueda acceder a su LVDE desde cualquier lugar a través de Internet.

Suministrar al navegador su propia dirección donde se ubica (normalmente la IP de su ADSL), /LVDE/

ej. <http://213.xxx.xxx.xxx/LVDE/>

Siempre se hará un link lógico a la carpeta /u/ryx01ghs/datos3/ que es donde "normalmente" irán los documentos html generados por los sistemas ClassOne.

Diferentes informes LVDE

SevenStars    Recursos Humanos (Opción G SevenStars)

Allar

StarEcon

TPV's

StarRest



## LVDE (Libro Virtual de Decisiones Estrategicas)

La dirección principal del LVDE o "document root" estará en:

```
/var/www/html/LVDE = /u/ryx01ghs/datos3/
```

1.- Posicionémonos en el "document root" → `cd /var/ryx01ghs/datos3`

2.- Resumamos la ruta a través de un enlace de la siguiente manera:

```
In -s /u/ryx01ghs/datos3 LVDE
```

NOTA: "document root" suele variar según las diferentes distribuciones, el ejemplo es de una Red Hat 7.2

Lógicamente existirá un `index.html` ó `index.htm` en dicho directorio (`/u/ryx01ghs/datos3/`) con el cual se accederá a las diferentes subcarpetas que forman parte de la "estrategia" del LVDE.

Ejemplos: Ccc = Contabilidad → `/LVDE/Ccc/index.htm`  
Tac = Tpv Táctil  
Hot = Hotel  
Alm = Almacén  
Hum = Recursos Humanos  
Res = Restaurante

En su servidor existirá un `crowd` (demonio programado, para que diariamente incluyan en su LVDE, las diferentes páginas html según haya decidido Ud., montar en su propio índice de acceso a su LVDE.

## LVDE



## LVDE (Libro Virtual de Decisiones Estrategicas)

Como evidentemente se puede deducir LVDE, está muy en las necesidades de cada usuario, incluso puede existir la posibilidad de diferentes LVDE (LVDE del propietario, LVDE del comercial, LVDE del controler, ...), y en cada uno de ellos estarán las páginas virtuales que se estimen oportunas.

### \* PERMISOS DE ACCESIBILIDAD

En principio para cada usuario principal tendrá que crearse un acceso para que pueda entrar en la página principal del libro, pudiendo haber más de un usuario con su password o contraseña.

```
htpasswd .htpasswd (usuario)  
password: _____
```

Usted puede a su vez proteger con otras claves auxiliares las carpetas que desee, por ejemplo:  
No quiere que en los informes de contabilidad entre nadie más que el director financiero con su clave, con lo cual establece la clave de acceso para esa carpeta.

```
cd /u/ryx01ghs/datos3/Ccc  
htpasswd .htpasswd (usuario = director financiero)  
password: _____
```



## Como Acceder

### Acceso dentro de la Propia Red.

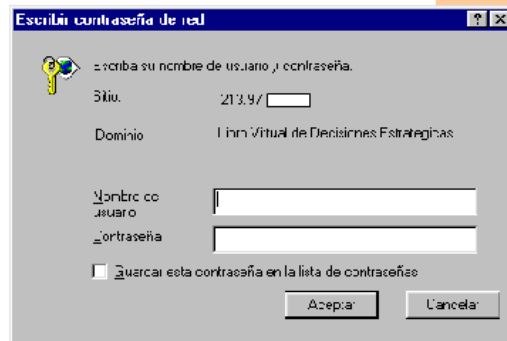
Cuando se accede en la propia Intranet, es decir, red interna, se debe poner en el navegador la dirección IP del servidor principal, seguido de /LVDE/. Normalmente en la mayoría de los casos será:

<http://192.168.0.1/LVDE/>

### Acceso externo a través de Internet

Debe conocer la dirección IP de su ordenador, sin la cual es imposible que entre en el mismo, además deberá saber el usuario y la palabra de paso para acceder a su libro. Imaginemos que la dirección IP es 213.97.233.254 (PAGINA DE CLASS ONE), en el caso de que el puerto esté redireccionado (normalmente no se suele hacer, pero en algunos casos para mayor seguridad si se hace, deberá poner después de la dirección IP (:) dos puntos y el valor del puerto (2º ejemplo)

<http://213.97.233.254/LVDE/>  
<http://213.97.233.254:8068/LVDE/>



# Seven Stars

## LVDE



**CLASS ONE**



© Class One 2008



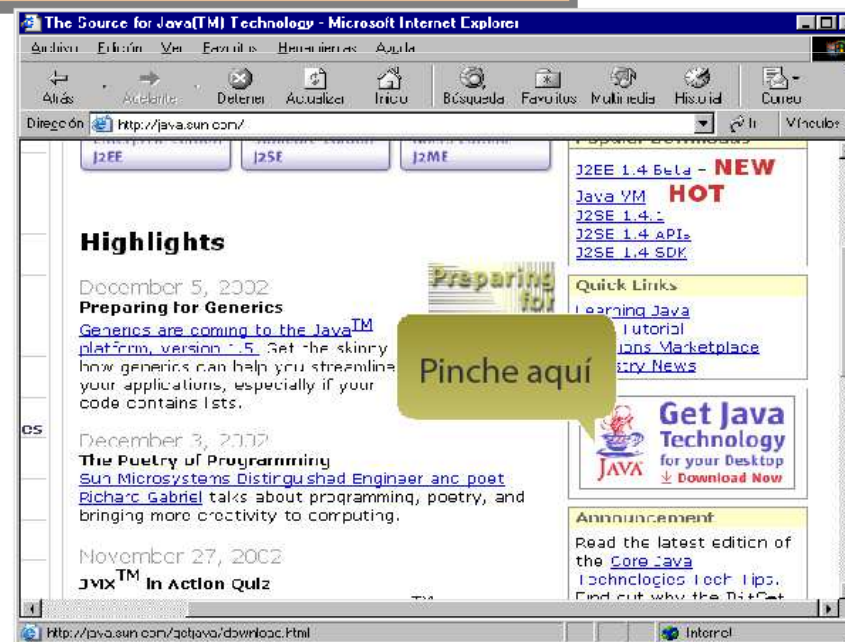


## Como ver los gráficos

Los gráficos realizados por Class One, están basados en java, por ello si Ud., no tiene cargado el visor de java en su explorador no los verá, limitándose a ver unos rectángulos en gris.

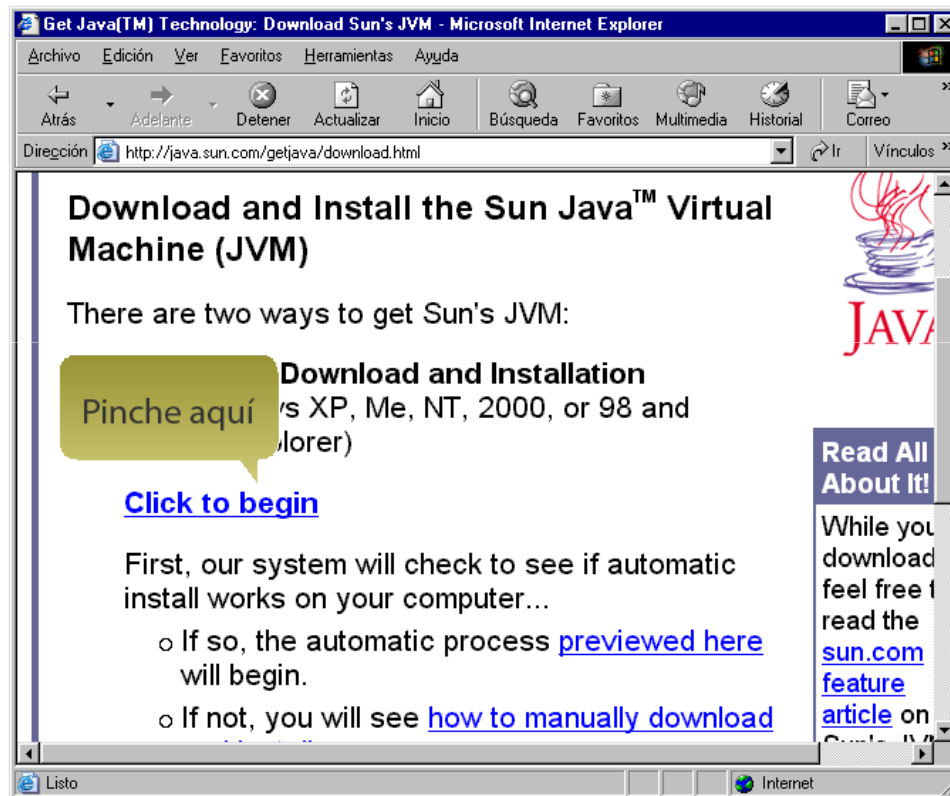
Para cargar dichos applet, debe conectarse a la página de java, bajar e instalar los mismos

<http://www.java.sun.com>





## Como ver los gráficos



Cuando acabe de bajarselo, instalelo en su ordenador, siguiendo las instrucciones y a todo continuar y por defecto.

Una vez bajado e instalado, debe salirse y volver a entrar de su navegador para que asuma los gráficos, normalmente la primera vez suele tardar un poco.



## Contenido de las páginas

Dentro de la **página principal de LVDE** existirá el siguiente contenido, aunque evidentemente Ud., no vea habitualmente dicho contenido:

Como dato más importante para Ud., de esta página está el **logo.gif**, es decir, el logo de su Hotel, que obligatoriamente debe llamarse así.

Evidentemente las carpetas pueden ir creciendo, al igual que los iconos, de hecho se está procediendo a incluir una nueva carpeta **Aud**, para el acceso "on line" a los auditores.

Otra de las carpetas que es obligatoria en la carpeta anterior a la que exista una gráfica es la que aquí vemos como **javachart**. Sin esta carpeta no funcionarán los gráficos.

[...]	<DIR>	07/12/2002 12:29---
[Aaaamdd]	<DIR>	06/11/2002 20:07---
[Alm]	<DIR>	20/11/2002 16:15---
[Ccc]	<DIR>	20/11/2002 15:53---
[Hot]	<DIR>	15/11/2002 15:04---
[Hum]	<DIR>	15/11/2002 17:33---
[javachart]	<DIR>	29/11/2002 12:34---
[Res]	<DIR>	07/12/2002 12:28---
[Tac]	<DIR>	15/11/2002 17:23---
index	htm	4.918 20/11/2002 15:43---
food3	jpg	5.279 06/11/2002 21:57---
rrhh3	jpg	3.845 06/11/2002 21:56---
img0	gif	12.959 06/11/2002 19:19---
img1	gif	12.117 06/11/2002 19:19---
img10	gif	10.112 06/11/2002 19:19---
img11	gif	9.598 06/11/2002 19:19---
img12	gif	3.445 06/11/2002 19:19---
img13	gif	1.416 06/11/2002 19:19---
img14	gif	1.260 06/11/2002 19:19---
img15	gif	1.422 06/11/2002 19:19---
img2	gif	7.660 06/11/2002 19:19---
img3	gif	12.801 06/11/2002 19:19---
img4	gif	3.121 06/11/2002 19:19---
img5	gif	1.255 06/11/2002 19:19---
img6	gif	1.453 06/11/2002 19:19---
img7	gif	1.323 06/11/2002 19:19---
img8	gif	10.392 06/11/2002 19:19---
img9	gif	1.296 06/11/2002 19:19---
lqFn0404	bmp	131.742 06/08/2002 20:01---
food1	jpg	19.965 06/08/2002 20:01---
logo	gif	5.269 06/08/2002 20:01---
lvde	jpg	7.505 13/05/2002 17:19---



## Contenido de las páginas

Dentro de cada **página de aplicación** existirá el siguiente contenido, aunque evidentemente Ud., no vea habitualmente dicho contenido:

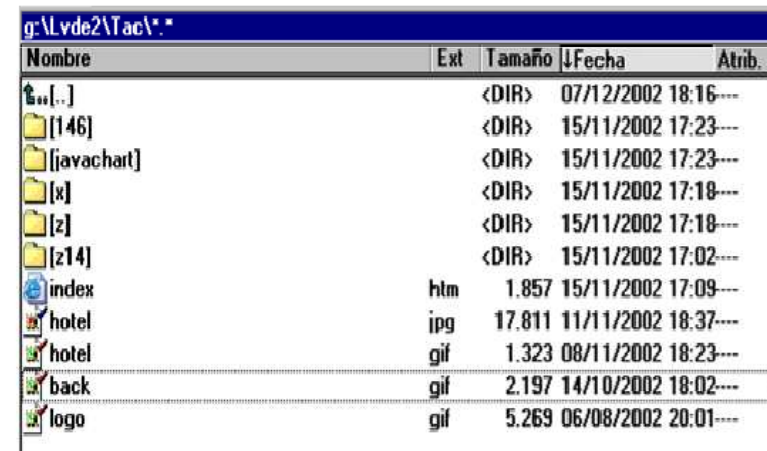
Como dato más importante para Ud., de estas páginas son:

- ◆ **logo.gif**, es decir, el logo de su Hotel,
- ◆ **hotel.gif**, es decir, el nombre de su Hotel.
- ◆ **hotel.jpg**, es decir, una foto de su Hotel.

que obligatoriamente debe llamarse así.

Evidentemente las carpetas pueden ir creciendo a medida que se desarrollen nuevas páginas dentro de cada aplicación.

Otra de las carpetas que es obligatoria en la carpeta anterior a la que exista una gráfica es la que aquí vemos como **javachart**. Sin esta carpeta no funcionarán los gráficos.



Nombre	Ext	Tamaño	Fecha	Atrib.
..			07/12/2002 18:16---	
[146]			15/11/2002 17:23---	
[javachart]			15/11/2002 17:23---	
[x]			15/11/2002 17:18---	
[z]			15/11/2002 17:18---	
[z14]			15/11/2002 17:02---	
index	htm	1.857	15/11/2002 17:09---	
hotel	jpg	17.811	11/11/2002 18:37---	
hotel	gif	1.323	08/11/2002 18:23---	
back	gif	2.197	14/10/2002 18:02---	
logo	gif	5.269	06/08/2002 20:01---	

# Seven Stars

## LVDE



## Contenido de las páginas

Dentro de cada **página de acceso web** podrán existir o bien las páginas html directamente o carpetas de AÑOS, dentro de las cuales estarán las páginas html. Cuando existan gráficas en algunos casos puntuales necesitan unos ficheros con datos, estos tienen la terminación .dt1, dt2, ..., evidentemente Ud., debe pinchar en las que son formato html, es decir, las que poseen la terminación htm.

Name	Last modified	Size	De
<a href="#">Parent Directory</a>	29-nov-2002 12:31	-	
<a href="#">2001/</a>	18-nov-2002 19:45	-	
<a href="#">2002/</a>	07-dic-2002 04:04	-	
<a href="#">2003/</a>	20-nov-2002 20:41	-	
<a href="#">logo.gif</a>	22-oct-2002 11:43	5k	

<a href="#">hot-ea0-grf-001-20020331-01-01.dt2</a>	20-nov-2002	20:20
<a href="#">hot-ea0-grf-001-20020331-01-01.htm</a>	20-nov-2002	20:20
<a href="#">hot-ea0-grf-001-20020630-06-01.htm</a>	19-nov-2002	10:29
<a href="#">hot-ea0-grf-001-20020930-06-01.dt1</a>	20-nov-2002	20:15
<a href="#">hot-ea0-grf-001-20020930-06-01.dt2</a>	20-nov-2002	20:15
<a href="#">hot-ea0-grf-001-20020930-06-01.htm</a>	20-nov-2002	20:15
<a href="#">hot-ea0-grf-001-20020930-07-01.dt1</a>	21-nov-2002	10:59
<a href="#">hot-ea0-grf-001-20020930-07-01.dt2</a>	21-nov-2002	10:59
<a href="#">hot-ea0-grf-001-20020930-07-01.htm</a>	21-nov-2002	10:59
<a href="#">hot-ea0-grf-001-20021031-10-01.htm</a>	17-nov-2002	19:10
<a href="#">hot-ea0-grf-001-20021130-11-01.dt1</a>	26-nov-2002	09:37
<a href="#">hot-ea0-grf-001-20021130-11-01.dt2</a>	26-nov-2002	09:37
<a href="#">hot-ea0-grf-001-20021130-11-01.htm</a>	26-nov-2002	09:37
<a href="#">logo.gif</a>	15-jul-2002	12:05

# Seven Stars

## LVDE



**CLASS ONE**



© Class One 2008

# Seven Stars LVDE



CLASS ONE



© Class One 2008

# Seven Stars

## LVDE



### LVDE - Libro Virtual de Decisiones Estratégicas

#### Hoteles del Caribe



[Monica Beach](#)



[Nautilus](#)



[Oasis Beach](#)



[Liberty Beach](#)



[Candelaria](#)



[Las Orquideas](#)

#### Hoteles 5 GL



[Class One 5GL](#)



[Seven Stars 5GL](#)



[StarNets 5GL](#)



[LVDE 5GL](#)



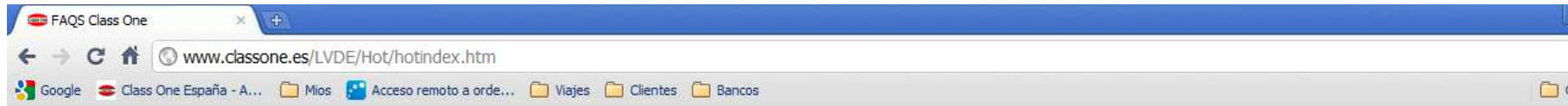
[IQCS](#)

Class One © 2011



# Seven Stars

## LVDE



### LVDE - Libro Virtual de Decisiones Estratégicas

**Hoteles del Caribe**

- [Monica Beach](#)
- [Nautilus](#)
- [Oasis Beach](#)
- [Liberty Beach](#)
- [Candelana](#)
- [Las Orquideas](#)

**Hoteles 5 GL**

- [Class One 5GL](#)
- [Seven Stars 5GL](#)
- [StarNets 5GL](#)
- [LVDE 5GL](#)
- [IQCS](#)

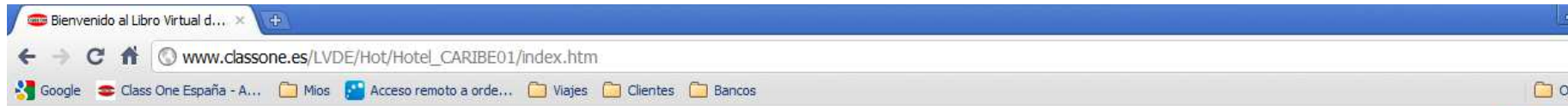
Vamos a ver el Hotel Monica Beach

Class One © 2011

www.classone.es/LVDE/Hot/Hotel\_CARIBE01/index.htm

# Seven Stars

## LVDE



## Mónica Beach



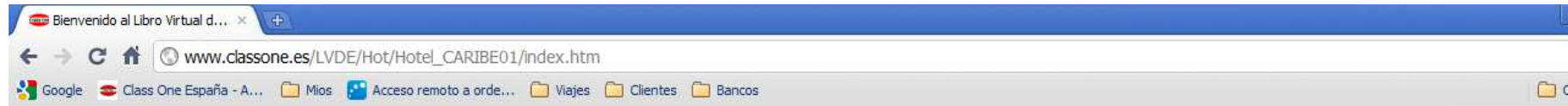
<< Return

### Hotel

- ❖ Auditoría de Facturación (B1)
- ❖ Auditoría de Producción (B2)
- ❖ Auditoría Informática (B30)
- ❖ Avance de Ocupación (1C7)
- ❖ Comparativo de Producción Hab (E7B)
- ❖ Comparativo de Producción Hab (E9)
- ❖ Comparativo de Producción Pax (E7B)
- ❖ Comparativo de Producción Pax (E9)
- ❖ Cuadre Producción Diario (2B)
- ❖ Cuadre Producción entre Fechas (E7A)
- ❖ Diario de Ocupación (E2)
- ❖ Discrepancias de Precios (EH)
- ❖ Estudio Producción (Canal Segmento) (CC2)
- ❖ Estudio Producción (Motivos Visita) (CC3)
- ❖ Estudio Producción (Segmentos Mercado) (CC7)
- ❖ Estudio Producción (Tarifa Precios) (CC1)

# Seven Stars

## LVDE



- ❖ Estudio Producción (Canal Segmento) (CC2)
- ❖ Estudio Producción (Motivos Visita) (CC3)
- ❖ Estudio Producción (Segmentos Mercado) (CC7)
- ❖ Estudio Producción (Tarifa Precios) (CC1)
- ❖ Estudio Producción (Tipos Clientes) (CC4)
- ❖ Frecuencia de Ocupación Día-Semana (E6)
- ❖ Gráfica de Ocupación Hab/Pax (EA)
- ❖ Informe Diario de Producción/Ocupación (E7H)
- ❖ Ocupación-Producción (Países) (E5)
- ❖ Ocupación-Producción (Segmentos) (E4)
- ❖ Ocupación. Seguimiento por Clientes (E3)
- ❖ Perfiles de Clientes (EG)
- ❖ Previsión de Ocupación (1D)
- ❖ Previsión de Ocupación Modelo C.N. (1C8)
- ❖ Previsión de Ventas por Tarifas (CC6)
- ❖ Producción Indirecta de Empresas (CC5)
- ❖ Ratios Ocupación-Producción (E1)
- ❖ Resumen de Ocupación Anual (1C6)
- ❖ Seguimiento del Book Position (C24)

Class One © 2003

# Seven Stars

## LVDE



www.classone.es/LVDE/Hot/Hotel\_CARIBE01/index.htm

MONICA Beach

<< Return

Hotel

- Auditoría de Facturación (B1)
- Auditoría de Producción (B2)
- Auditoría Informática (B30)
- Avance de Ocupación (1C7)
- Comparativo de Producción Hab (E7B)
- Comparativo de Producción Hab (E9)
- Comparativo de Producción Pax (E7B)
- Comparativo de Producción Pax (E9)
- **Cuadre Producción Diario (RB)**
- Cuadre Producción entre Fechas (E7A)
- Diario de Ocupación (E2)
- Discrepancias de Precios (E)
- Estudio Producción (Canal Segmento) (CC2)
- Estudio Producción (Motivos Visita) (CC3)
- Estudio Producción (Segmentos Mercado) (CC7)
- Estudio Producción (Tarifa Precios) (CC1)
- Estudio Producción (Tipos Clientes) (CC4)

Veamos un Cuadre de Producción

www.classone.es/LVDE/Hot/Hotel\_CARIBE01/2b0/

# Seven Stars

## LVDE



### Index of /LVDE/Hot/Hotel\_CARIBE01/2b0

<a href="#">Name</a>	<a href="#">Last modified</a>	<a href="#">Size</a>	<a href="#">Description</a>
<a href="#">Parent Directory</a>			
<a href="#">2002</a>	17-Oct-2007 11:50	-	

Nos aparecerán los diferentes años desde que el Hotel está mecanizado con Class One

www.classone.es/LVDE/Hot/Hotel\_CARIBE01/2b0/2002/

# Seven Stars

## LVDE



### Index of /LVDE/Hot/Hotel\_CARIBE01/2b0/2002

Name	Last modified	Size	Description
<a href="#">Parent Directory</a>	-	-	-
<a href="#">hot-2b0-----001-20020101-01-01.htm</a>	03-Sep-2007 12:58	30K	
<a href="#">hot-2b0-----001-20020103-01-03.htm</a>	03-Sep-2007 12:58	29K	
<a href="#">hot-2b0-----001-20020107-01-07.htm</a>	03-Sep-2007 12:58	34K	
<a href="#">hot-2b0-----001-20020119-01-19.htm</a>	03-Sep-2007 12:58	29K	
<a href="#">hot-2b0-----001-20020126-01-26.htm</a>	03-Sep-2007 12:58	29K	
<a href="#">hot-2b0-----001-20020127-01-27.htm</a>	03-Sep-2007 12:58	32K	
<a href="#">hot-2b0-----001-20020128-01-28.htm</a>	03-Sep-2007 12:58	33K	
<a href="#">hot-2b0-----001-20020131-01-31.htm</a>	03-Sep-2007 12:58	31K	
<a href="#">hot-2b0-----001-20020201-02-01.htm</a>	03-Sep-2007 12:58	31K	
<a href="#">hot-2b0-----001-20020207-02-07.htm</a>	03-Sep-2007 12:58	31K	
<a href="#">hot-2b0-----001-20020216-02-16.htm</a>	03-Sep-2007 12:58	30K	
<a href="#">hot-2b0-----001-20020224-02-24.htm</a>	03-Sep-2007 12:58	30K	
<a href="#">hot-2b0-----001-20020225-02-25.htm</a>	03-Sep-2007 12:58	35K	
<a href="#">hot-2b0-----001-20020227-02-27.htm</a>	03-Sep-2007 12:58	31K	
<a href="#">hot-2b0-----001-20020301-03-01.htm</a>	03-Sep-2007 12:58	32K	

En la parte izquierda tenemos implícita la fecha REAL del informe ya que en la parte derecha es la fecha en la que se sacó por última vez

# Seven Stars

## LVDE



www.classone.es/LVDE/Hot/Hotel\_CARIBE01/2b0/2002/hot-2b0----001-20020216-02-16.htm

o pulsa unos segundos para ver el historial de...

Seleccione Atrás

\*\*\* CUADRE DE PRODUCCION DEL DIA: 16-02-02 \*\*\*

SERVICIO	PRODUCCION- *-HOTEL-	DESCUENTOS PRODUCCION	PRODUCCION- DEPARTAMENT	SALDO ANTE PDTE.FACTUR	SALDO ANTE PROD.ANTICI	PRODUCCION- FACTURADA-	NUEVO SALDO PDTE.FACTUR	NUEVO PROD.A
00 -HABITACION	0,00	0,00	0,00	-183,17	0,00	0,00	-183,17	
A -HABITACION	2.804,70	0,00	0,00	17.492,49	-25.881,21	634,27	19.445,78	
ES -HABITACION	262,62	0,00	0,00	1.754,05	0,01	0,00	2.016,67	
M -HABITACION	10.365,30	163,42	0,00	59.807,11	-36.804,25	2.041,50	65.959,44	
O -HABITACION	3.487,24	75,42	0,00	18.373,05	-14.269,24	799,96	19.826,04	
Q -HABITACION	2.142,88	31,44	0,00	13.782,30	-7.123,15	810,22	14.242,60	
S -HABITACION	963,33	10,10	0,00	7.848,10	-3.006,86	0,00	8.710,48	
<b>TOTAL HABITACION .</b>	<b>20.026,07</b>	<b>280,38</b>	<b>0,00</b>	<b>118.873,93</b>	<b>-87.084,73</b>	<b>4.286,25</b>	<b>130.017,84</b>	
E -TODO INCLUIDO	2.488,40	22,32	0,00	18.237,87	-20.315,12	460,04	20.043,36	
H -HAB. Y DESAYUNO	0,00	0,00	0,00	0,00	0,00	0,00	0,00	
M -MEDIA PENSION	266,89	0,00	0,00	614,81	0,00	0,00	881,70	
S -SELF CATERING	0,00	0,00	0,00	-325,38	502,45	0,00	-325,38	
<b>TOTAL REGIMEN ....</b>	<b>2.755,29</b>	<b>22,32</b>	<b>0,00</b>	<b>18.527,30</b>	<b>-19.812,67</b>	<b>460,04</b>	<b>20.599,68</b>	
1 - PENSION/ALOJAMIENTO	2.719,04	0,00	0,00	0,00	0,00	2.719,04	0,00	
10 -EXTRAS COCINA	0,00	0,00	0,00	0,00	0,00	0,00	0,00	
11 -BODEGUILLA	89,14	0,00	390,35	406,91	0,00	20,68	475,37	
12 -BAR TURQUESA	375,14	0,00	0,00	8,30	0,00	375,14	8,30	
13 -BAR AFRICA BEBIDAS	0,00	0,00	194,27	0,00	0,00	0,00	0,00	
14 -BAR AFRICA COMIDAS	0,00	0,00	149,39	0,00	0,00	0,00	0,00	
15 -BAR PISCINA BEBIDAS	76,43	0,00	0,00	0,02	0,00	76,43	0,02	
25 -BAR SALON	28,57	0,00	0,00	0,00	0,00	28,57	0,00	
26 -BAR TOBOGAN	64,71	0,00	0,00	0,00	0,00	64,71	0,00	
30 -TELEFONOS	85,75	0,00	0,00	517,28	0,00	110,19	492,84	
31 -LAVANDERIA	0,00	0,00	0,00	8,30	0,00	8,30	0,00	
34 -ALQUILER TIENDAS	0,00	0,00	0,00	-16,31	0,00	0,00	-16,31	
35 -TENIS	0,00	0,00	0,00	16,31	0,00	0,00	16,31	
38 -FITNESS	28,57	0,00	0,00	0,00	0,00	28,57	0,00	
39 -ALQ.CAJAS FUERTES	0,00	0,00	852,38	0,00	0,00	0,00	0,00	
42 -LAVADO TOALLAS PISC.	14,86	0,00	0,00	0,00	0,00	14,86	0,00	

# Seven Stars LVDE



## LVDE - Libro Virtual de Decisiones Estratégicas

### Hoteles del Caribe



[Monica Beach](#)



[Naxos](#)



[Oasis Beach](#)



[Liberty Beach](#)



[Candelaria](#)



[Las Orquideas](#)

### Hoteles 5 GL



[Class One 5GL](#)



[Seven Stars 5GL](#)



[StarNets 5GL](#)



[LVDE 5GL](#)



[IQCS](#)

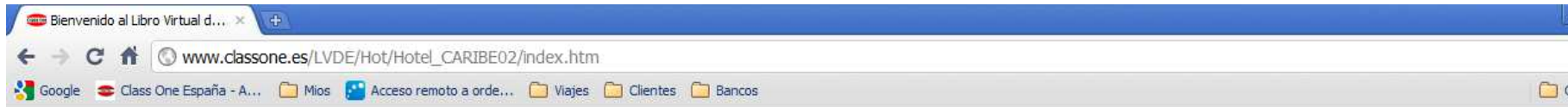
Class One © 2011

www.classone.es/LVDE/Hot/Hotel\_CARIBE02/index.htm



# Seven Stars

## LVDE



## Nautilus



<< Return

### Hotel

- ∴ Cuadre de Producción
- ∴ Ratios de Ocupación
- ∴ Diario Comparativo de Producción

Clique no aplicativo

Class One © 2003

www.classone.es/LVDE/Hot/Hotel\_CARIBE02/Cuadre de Produc

# Seven Stars

## LVDE



### Index of /LVDE/Hot/Hotel\_CARIBE02/Cuadre de Producc

<u>Name</u>	<u>Last modified</u>	<u>Size</u>	<u>Description</u>
<a href="#">Parent Directory</a>		-	
<a href="#">Thumbs.db</a>	03-Sep-2007 12:59	7.0K	
<a href="#">hot-2b0-----101-20020101-01-01.htm</a>	03-Sep-2007 12:59	24K	
<a href="#">hot-2b0-----101-20020110-01-10.htm</a>	03-Sep-2007 12:59	24K	
<a href="#">hot-2b0-----101-20020114-01-14.htm</a>	03-Sep-2007 12:59	26K	
<a href="#">hot-2b0-----101-20020120-01-20.htm</a>	03-Sep-2007 12:59	24K	
<a href="#">hot-2b0-----101-20020120-01-20.htm</a>	03-Sep-2007 12:59	27K	
<a href="#">hot-2b0-----101-20020120-01-20.htm</a>	03-Sep-2007 12:59	24K	
<a href="#">hot-2b0-----101-20020127-01-27.htm</a>	03-Sep-2007 12:59	26K	
<a href="#">hot-2b0-----101-20020128-01-28.htm</a>	03-Sep-2007 12:59	25K	
<a href="#">hot-2b0-----101-20020129-01-29.htm</a>	03-Sep-2007 12:59	27K	
<a href="#">hot-2b0-----101-20020202-02-02.htm</a>	03-Sep-2007 12:59	27K	
<a href="#">hot-2b0-----101-20020204-02-04.htm</a>	03-Sep-2007 12:59	24K	
<a href="#">hot-2b0-----101-20020210-02-10.htm</a>	03-Sep-2007 12:59	25K	
<a href="#">hot-2b0-----101-20020211-02-11.htm</a>	03-Sep-2007 12:59	28K	
<a href="#">hot-2b0-----101-20020212-02-12.htm</a>	03-Sep-2007 12:59	25K	
<a href="#">hot-2b0-----101-20020213-02-13.htm</a>	03-Sep-2007 12:59	26K	
<a href="#">hot-2b0-----101-20020214-02-14.htm</a>	03-Sep-2007 12:59	25K	
<a href="#">hot-2b0-----101-20020215-02-15.htm</a>	03-Sep-2007 12:59	25K	
<a href="#">hot-2b0-----101-20020216-02-16.htm</a>	03-Sep-2007 12:59	27K	

# Seven Stars

## LVDE



### \*\*\* CUADRE DE PRODUCCION DEL DIA: 20-01-02 \*\*\*

----- SERVICIO -----*	PRODUCCION- *-HOTEL- _*	DESCUENTOS PRODUCCION	PRODUCCION- DEPARTAMENT	SALDO ANTE PDTE.FACTUR	SALDO ANTE PROD.ANTICI	PRODUCCION- - FACTURADA-	NUEVO SALDO PDTE.FACTUR	NUEVO PROD.A
E -HABITACION	0,00	0,00	0,00	0,00	0,00	0,00	0,00	
M -HABITACION	8.134,45	54,69	0,00	89.393,32	1.933,70	0,00	97.395,94	
O -HABITACION	1.194,40	9,94	0,00	12.664,65	-0,06	0,00	13.859,05	
Q -HABITACION	967,17	0,00	0,00	7.602,32	0,04	0,00	8.569,49	
S -HABITACION	1.417,24	6,75	0,00	15.931,98	-0,05	0,00	17.349,22	
U -HABITACION	0,00	0,00	0,00	1.923,24	-0,05	0,00	1.923,24	
W -HABITACION	467,29	0,00	0,00	9.936,66	-0,05	0,00	10.403,95	
<b>TOTAL HABITACION .</b>	<b>12.180,55</b>	<b>71,38</b>	<b>0,00</b>	<b>137.452,17</b>	<b>1.933,53</b>	<b>0,00</b>	<b>149.500,89</b>	
11 -BODEGUILLA	0,00	0,00	657,07	0,00	0,00	0,00	0,00	
H -HABITACION Y DESAYUN	0,00	0,00	0,00	-13,74	0,00	0,00	-13,74	
<b>TOTAL REGIMEN ....</b>	<b>0,00</b>	<b>0,00</b>	<b>657,07</b>	<b>-13,74</b>	<b>0,00</b>	<b>0,00</b>	<b>-13,74</b>	
1 -PENSION/ALOJAMIENTO	0,00	0,00	0,00	-74,41	0,00	0,00	-74,41	
13 -BAR PLAYA BEBIDAS	0,00	0,00	172,90	0,00	0,00	0,00	0,00	
14 -BAR PLAYA COMIDAS	0,00	0,00	132,79	0,00	0,00	0,00	0,00	
21 -BAR DELFIN BEBIDAS	223,88	0,00	0,00	0,00	0,00	223,88	0,00	
22 -BAR DELFIN COMIDAS	200,00	0,00	0,00	0,00	0,00	200,00	0,00	
24 -BAR SALON BETANCURIA	0,00	0,00	441,77	0,00	0,00	0,00	0,00	
30 -TELEFONO	53,59	0,00	0,00	172,60	0,00	8,87	217,32	
31 -LAVANDERIA	0,00	0,00	0,00	0,00	0,00	0,00	0,00	
39 -ALQUILER CAJA FUERTE	0,00	0,00	253,94	0,00	0,00	0,00	0,00	
42 -LAVADO TOALLAS	8,00	0,00	0,00	0,00	0,00	8,00	0,00	
48 -CENA GALA	0,00	0,00	0,00	182,88	0,00	0,00	182,88	
<b>TOTAL SERVICIOS ..</b>	<b>485,47</b>	<b>0,00</b>	<b>1.001,40</b>	<b>281,07</b>	<b>0,00</b>	<b>440,75</b>	<b>325,79</b>	
<b>TOTAL LISTADO ....</b>	<b>12.666,02</b>	<b>71,38</b>	<b>1.658,47</b>	<b>137.719,50</b>	<b>1.933,53</b>	<b>440,75</b>	<b>149.812,94</b>	

### \*\*\* CUADRE DE PRODUCCION DEL DIA: 20-01-02 \*\*\*



# Seven Stars

## LVDE



HOTEL TARO BEACH Class ...								
www.classone.es/LVDE/Hot/Hotel_CARIBE02/Cuadre%20de%20Producc/hot-2b0-----101-20020120-01-20.htm								
Google Class One España - A... Mios Acceso remoto a orde... Viajes Clientes Bancos								
H -HABITACION Y DESAYUN	0,00	0,00	0,00	-13,74	0,00	0,00	0,00	-13,74
<b>TOTAL REGIMEN ....</b>	<b>0,00</b>	<b>0,00</b>	<b>657,07</b>	<b>-13,74</b>	<b>0,00</b>	<b>0,00</b>	<b>0,00</b>	<b>-13,74</b>
1 -PENSION/ALOJAMIENTO	0,00	0,00	0,00	-74,41	0,00	0,00	0,00	-74,41
13 -BAR PLAYA BEBIDAS	0,00	0,00	172,90	0,00	0,00	0,00	0,00	0,00
14 -BAR PLAYA COMIDAS	0,00	0,00	132,79	0,00	0,00	0,00	0,00	0,00
21 -BAR DELFIN BEBIDAS	223,88	0,00	0,00	0,00	0,00	0,00	223,88	0,00
22 -BAR DELFIN COMIDAS	200,00	0,00	0,00	0,00	0,00	0,00	200,00	0,00
24 -BAR SALON BETANCURIA	0,00	0,00	441,77	0,00	0,00	0,00	0,00	0,00
30 -TELEFONO	53,59	0,00	0,00	172,60	0,00	0,00	8,87	217,32
31 -LAVANDERIA	0,00	0,00	0,00	0,00	0,00	0,00	0,00	0,00
39 -ALQUILER CAJA FUERTE	0,00	0,00	253,94	0,00	0,00	0,00	0,00	0,00
42 -LAVADO TOALLAS	8,00	0,00	0,00	0,00	0,00	0,00	8,00	0,00
48 -CENA GALA	0,00	0,00	0,00	182,88	0,00	0,00	0,00	182,88
<b>TOTAL SERVICIOS ..</b>	<b>485,47</b>	<b>0,00</b>	<b>1.001,40</b>	<b>281,07</b>	<b>0,00</b>	<b>0,00</b>	<b>440,75</b>	<b>325,79</b>
<b>TOTAL LISTADO ....</b>	<b>12.666,02</b>	<b>71,38</b>	<b>1.658,47</b>	<b>137.719,50</b>	<b>1.933,53</b>	<b>0,00</b>	<b>440,75</b>	<b>149.812,94</b>

\*\*\* CUADRE DE PRODUCCION DEL DIA: 20-01-02 \*\*\*

	IMPORTE BRUTO	TOTAL DCTO.	TOTAL NETO T	TOTAL I.V.A	TOT.LIQ
RECAUDACION DEPARTAMENTOS ----->	1.658,47	0,00	1.658,47	82,93	
FACTURADO POR RECEPCION ----->	440,75	0,00	440,75	21,59	
<b>TOTAL INGRESOS -----&gt;</b>					

\*\*\* CUADRE DE PRODUCCION DEL DIA: 20-01-02 \*\*\*

<b>TOTAL 90 :</b>					
			TOTAL CONTADO .:		
			TOTAL RECEPCION:		

# Seven Stars

## LVDE



HOTEL TARO BEACH Class ...

www.classone.es/LVDE/Hot/Hotel\_CARIBE02/Cuadre%20de%20Produc/hot-2b0-----101-20020120-01-20.htm

Haz clic para retroceder una página o pulsa unos segundos para ver el historial

Google Class One España - A... Mios Acceso remoto a orde... Viajes Clientes Bancos

H -HABITACION Y DESAYUN	0,00	0,00	0,00	-13,74	0,00	0,00	-13,74
<b>TOTAL REGIMEN ....</b>	<b>0,00</b>	<b>0,00</b>	<b>657,07</b>	<b>-13,74</b>	<b>0,00</b>	<b>0,00</b>	<b>-13,74</b>
1 -PENSION/ALOJAMIENTO	0,00	0,00	0,00	-74,41	0,00	0,00	-74,41
13 -BAR PLAYA BEBIDAS	0,00	0,00	172,90	0,00	0,00	0,00	0,00
14 -BAR PLAYA COMIDAS	0,00	0,00	132,79	0,00	0,00	0,00	0,00
21 -BAR DELFIN BEBIDAS	223,88	0,00	0,00	0,00	0,00	223,88	0,00
22 -BAR DELFIN COMIDAS	200,00	0,00	0,00	0,00	0,00	200,00	0,00
24 -BAR SALON BETANCURIA	0,00	0,00	441,77	0,00	0,00	0,00	0,00
30 -TELEFONO	53,59	0,00	0,00	172,60	0,00	8,87	217,32
31 -LAVANDERIA	0,00	0,00	0,00	0,00	0,00	0,00	0,00
39 -ALQUILER CAJA FUERTE	0,00	0,00	253,94	0,00	0,00	0,00	0,00
42 -LAVADO TOALLAS	8,00	0,00	0,00	0,00	0,00	8,00	0,00
48 -CENA GALA	0,00	0,00	0,00	182,88	0,00	0,00	182,88
<b>TOTAL SERVICIOS ..</b>	<b>485,47</b>	<b>0,00</b>	<b>1.001,40</b>	<b>281,07</b>	<b>0,00</b>	<b>440,75</b>	<b>325,79</b>
<b>TOTAL LISTADO ....</b>	<b>12.666,02</b>	<b>71,38</b>	<b>1.658,47</b>	<b>137.719,50</b>	<b>1.933,53</b>	<b>440,75</b>	<b>149.812,94</b>

\*\*\* CUADRE DE PRODUCCION DEL DIA: 20-01-02 \*\*\*

	IMPORTE BRUTO	TOTAL DCTO.	TOTAL NETO T	TOTAL I.V.A	TOT LIQ
RECAUDACION DEPARTAMENTOS ----->	1.658,47	0,00	1.658,47	82,93	
FACTURADO POR RECEPCION ----->	440,75	0,00	440,75	21,59	
TOTAL INGRESOS ----->					

\*\*\* CUADRE DE PRODUCCION DEL DIA: 20-01-02 \*\*\*

TOTAL 90 :					
			TOTAL CONTADO .:		
			TOTAL RECEPCION:		



## lvde.cfg

## Información Técnica

Vea un ejemplo de configuración lvde

Mediante este fichero funcionará el envío de los diferentes formatos html a su carpeta correspondiente. Debe encontrarse siempre en **/u/classone/**.

Los valores siguientes si están se sustituyen por:

aaaa - AÑO

mm - MES

dd - DIA

hhh - Código Analítico del Hotel.

dpto - Departamento.

rrr - Código Analítico del Restaurante, está en la opción B.7.2 dato (02), es el dato que se sustituye.

# Definición interna del fichero

```
ryx69con330      27/u/ryx01ghs/datos3/Ccc/330/
```

```
rdx91res340      36/u/ryx01ghs/datos3/Res/rrr/340/aaaa/      35/u/ryx01ghs/datos3/AAAAMMDD/aaaamm/
```

```
ryx97alme40      27/u/ryx01ghs/datos3/Alm/e40/      35/u/ryx01ghs/datos3/AAAAMMDD/aaaamm/
```

1

2

3

- 1.- Programa y opción que genera el html
- 2.- Tamaño de la cadena y ruta que informa donde se generará el html
- 3.- Tamaño de la cadena y ruta donde también se generará el informe html

Las rutas: `nn/u/ryx01ghs/datos3/Ccc/`  
`nn/u/ryx01ghs/datos3/Res/`  
`nn/u/ryx01ghs/datos3/Alm/`  
`nn/u/ryx01ghs/datos3/Tpv/` son **FIJAS**.

Pero lo que les sigue puede ordenarse a gusto del cliente es decir cambiar el orden, por ejemplo: **rrr/340/aaaa/**  
—> veremos la carpeta rrr, dentro de la cual encontraremos la carpeta de la opción 3.4, y dentro de ésta otra carpeta según el año donde estará el html

Continuar

# Seven Stars



## LVDE

### Informes LVDE

# SEVEN STARS

Pulse encima de la opción para ver un ejemplo



<u>2.B.</u>	<u>Cuadre de Producción de una fecha</u>
<u>E.7.A.</u>	<u>Cuadre de Producción entre Fechas</u>
<u>E.7.B.</u>	<u>Comparativo de Producción (por Personas)</u>
<u>E.7.B.</u>	<u>Comparativo de Producción (por Habitación)</u>
<u>E.9.</u>	<u>Comparativo de Producción Refundido (por persona)</u>
<u>E.9.</u>	<u>Comparativo de Producción Refundido (por habitación)</u>
<u>1.C.7.</u>	<u>Avance de Ocupación</u>
<u>E.1.</u>	<u>Ratios de Ocupación Producción</u>
<u>E.A.</u>	<u>Gráfica de Ocupación</u>
<u>E.G.</u>	<u>Perfil de Clientes</u>

### Informes LVDE

# Allar

Pulse encima de la opción para ver un ejemplo



<a href="#"><u>3.3.</u></a>	<a href="#"><u>Comprobación de Sumas y Saldos por Meses</u></a>
<a href="#"><u>4.5.</u></a>	<a href="#"><u>Situaciones en General</u></a>
<a href="#"><u>3.9.5.A.</u></a>	<a href="#"><u>USALI (opción .a.)</u></a>
<a href="#"><u>3.9.5.B.</u></a>	<a href="#"><u>USALI (opción .b.)</u></a>
<a href="#"><u>3.9.5.C.</u></a>	<a href="#"><u>USALI (opción .c.)</u></a>
<a href="#"><u>3.9.5.D.</u></a>	<a href="#"><u>USALI (opción .d.)</u></a>
<a href="#"><u>3.9.5.E.</u></a>	<a href="#"><u>USALI (opción .e.)</u></a>
<a href="#"><u>3.9.E.3.</u></a>	<a href="#"><u>Cuadro Comparativo unidades dimensionales</u></a>
<a href="#"><u>I.1.</u></a>	<a href="#"><u>Gráfica SALDOS por MES - CUENTA</u></a>
<a href="#"><u>I.2.</u></a>	<a href="#"><u>Gráfica evolución acumulado SALDOS por MES</u></a>
<a href="#"><u>I.3.</u></a>	<a href="#"><u>Gráficas USALI</u></a>
<a href="#"><u>I.6.</u></a>	<a href="#"><u>Diario en LVDE</u></a>
<a href="#"><u>I.7.</u></a>	<a href="#"><u>Extractos en LVDE</u></a>





## Informes LVDE

## Recursos Humanos (Opción G SEVEN STARS)

Pulse encima de la opción para ver un ejemplo



<u>.G.C.</u>	<u>Estado de situación por Departamentos</u>
<u>.G.D.</u>	<u>Fin de Contrato y Control de Días</u>
<u>.G.E.</u>	<u>Previsión anual móvil - ESTADO</u>



### **Disclaimer**

El presente informe/documento es estrictamente confidencial y de uso interno de la Sociedad, y no podrá ser entregado, ni permitirse el acceso a terceros o hacer referencia al mismo en comunicaciones sin nuestro consentimiento previo por escrito.

Este documento ha sido preparado con fines exclusivamente informativos (nunca con carácter contractual) y refleja una serie de observaciones de carácter general sobre Class One.

Class One no acepta ningún tipo de responsabilidad frente a la Sociedad ni frente a ningún tercero como consecuencia de las decisiones o acciones que pueden ser adoptadas por la Sociedad basándose en el contenido de este documento.

En caso de contradicción o conflicto entre la versión electrónica y el documento físico, prevalecerá el documento físico.