



# FICHEROS MAESTROS

## A.2. Fichero de HABITACIONES

**Mayo 2.016**

20 de Mayo de 2.016



# FICHEROS MAESTROS



## A.2. Fichero de HABITACIONES.

A continuación **SEVEN STARS** nos preguntará como está constituido el Hotel en lo que respecta a **HABITACIONES**. Llegado a este punto debemos de tener muy claro lo que vamos a **cobrar por HABITACION** en cada una de las distintas **TEMPORADAS-TARIFAS**.

Por tanto se debe dar a continuación el **número** de **HABITACIONES, DOBLES** (es indiferente que su ocupación sea **DOBLE** ó **INDIVIDUAL**), **INDIVIDUALES** (Si las hay), **SUITES, SEMI-SUITES, APARTAMENTOS, DESPACHOS, SALONES, etc**

El mismo número que tengan normalmente en el Hotel, es el que debemos darle en este punto, p.ej. **0101 (habitación 101 en piso 1)**, **A101 (Apartamento 1 en primer piso)**, **SREG (Suite Regia)**, etc.

De igual modo se debe dar si su **precio es por persona** o **por habitación/apartamento**, su **I.V.A.**, y la **cuenta CONTABLE** a la cual irá la imputación de la **PRODUCCION** y el **CODIGO ANALITICO DEPARTAMENTAL**, es decir el código del **TIPO de INGRESO**, y a que **DEPARTAMENTO ANALITICO** se **IMPUTAN** los ingresos de las **HABITACIONES**, esto último está relacionado con el Sistema **XYZ** que se explicará en detalle en el apartado de **CONTABILIZACION** del **HOTEL**.

Cada **HABITACION** además de darle su **NUMERO** o **IDENTIFICATIVO**, se le pueden poner una serie de **OBSERVACIONES**, p.ej. **CON VISTAS AL MAR, CON VISTAS A LA PISCINA, CAMA DE MATRIMONIO, ....**

En este punto es donde se deben definir las **HABITACIONES REALES** del **HOTEL**, tenga en cuenta que si posee **overbooking** y desvía a otros Hoteles, o le desvían a su Hotel **overbooking** de otros, este tipo "especial" de Habitaciones se deben crear en otro apartado que es el de **SALONES**, y **COMO HABITACIONES FICTICIAS**, ya que como es lógico no deben de intervenir para el **BOOKING** del **HOTEL**, estados de limpieza de **GOBERNANTAS**, etc.

Si Vd, nos ha hecho caso a la nota anteriormente expuesta, en principio crearemos las **HABITACIONES reales del HOTEL**, y diremos además cuál es su **TARIFA OFICIAL (DIR)**.

# FICHEROS MAESTROS



## A.2. Fichero de HABITACIONES.

FICHERO MAESTRO de HABITACIONES

Tipo	Descripcion	Pax	Precio	N.Hab.	T.S.	Grupo	Tipo IVA	%IVA	Cta.Ventas	C.A.D.
DD	DOS DORMITORIOS	5	1	2			1	18,00	70510300	071.700
ED	DOS CAMAS ESTANDAR	2	1	68			1	18,00	70510200	071.700
JS	JUNIOR SUITE	2	1	6			1	18,00	70510100	071.700
SD	DOS CAMAS SUPERIOR	2	1	62			1	18,00	70510200	071.700
SM	MATRIMONIO SUPERIOR	2	1	10			1	18,00	70510200	071.700
				148						

Seleccione I=Insertar un nuevo Tipo de Habitación

I= Insertar  
M= Modificar  
D= Borrar  
N= Numeros  
P= Imprimir

Pulse la tecla Enter

Orden Asignacion  
Caracteristicas

Tipo Habitación: SS  
Descripcion:   
Nro. Pax: 2  
Tipo de Precio: 1 1= Precio por Pax 2= Precio por Apartamento  
Nro. Habitaciones:   
Grupo Asociado:   
Tipo IVA 1-5: 1  %  
Cuenta de Ventas: 70500000  
C.A.D. Tipo de Ingreso:  C.A.D. Departamento:

# FICHEROS MAESTROS



## A.2. Fichero de HABITACIONES.

**FICHERO MAESTRO de HABITACIONES**

Tipo	Descripcion	Pax	Precio	N.Hab.	T.S.	Grupo	Tipo IVA	%IVA	Cta.Ventas	C.A.D.	
DD	DOS DORMITORIOS	5	1	2			1	18,00	70510300	071.700	
ED	DOS CAMAS ESTANDAR	2	1	68			1	18,00	70510200	071.700	
JS	JUNIOR SUITE	2	1	6			1	18,00	70510100	071.700	
SD	DOS CAMAS SUPERIOR	2	1	62			1	18,00	70510200	071.700	
SM	MATRIMONIO SUPERIOR	2	1	10			1	18,00	70510200	071.700	
				148							

I= Insertar  
 M= Modificar  
 D= Borrar  
 N= Numeros  
 P= Imprimir

Orden Asignacion

Caracteristicas

Donde tendremos que cubrir los siguientes campos: Tipo de Habitación (Código), Descripción, Número de Personas, Tipo de Precio, Número de Habitaciones de ese Tipo, Grupo Asociado en caso de que lo haya, Tipo de IVA, Cuenta de Ventas, C.A.D. de Tipo de Ingreso y C.A.D. de Departamento.

Una vez cumplimentados los datos, presionaremos y el nuevo Tipo quedará añadido a la lista.

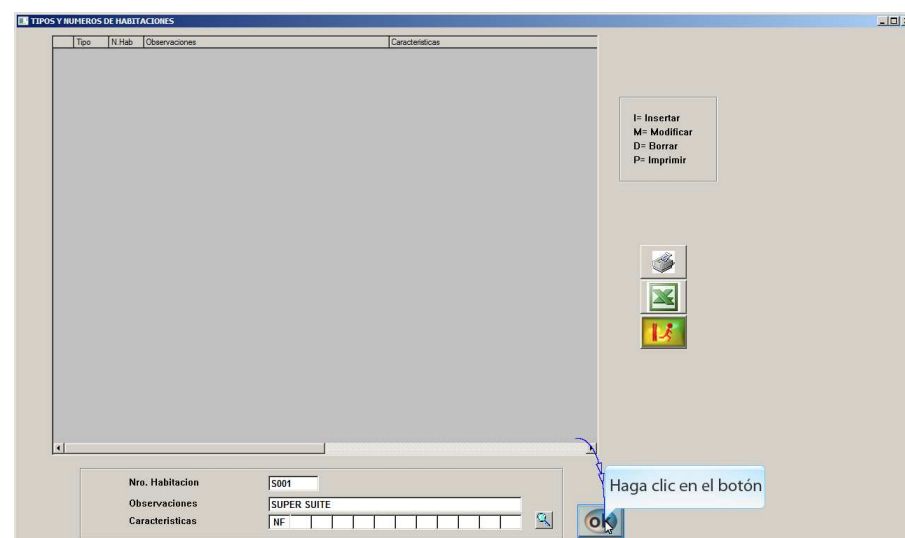
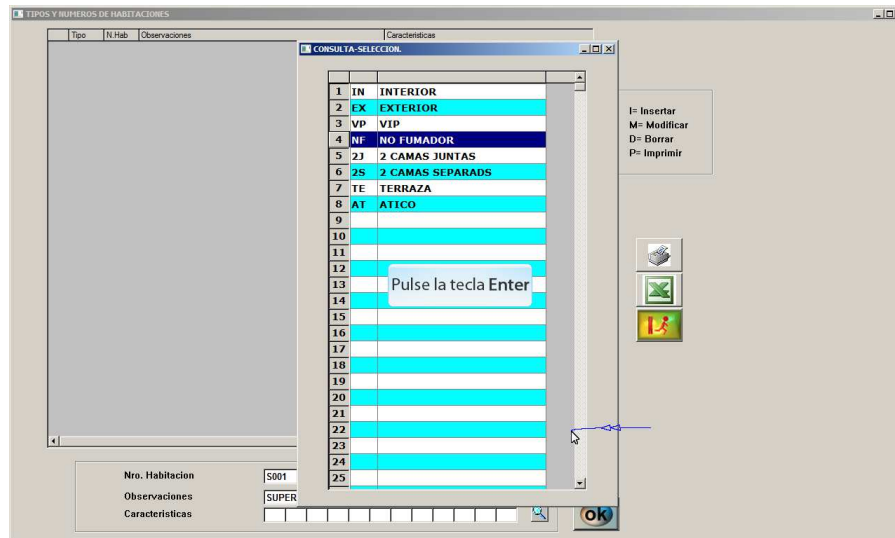
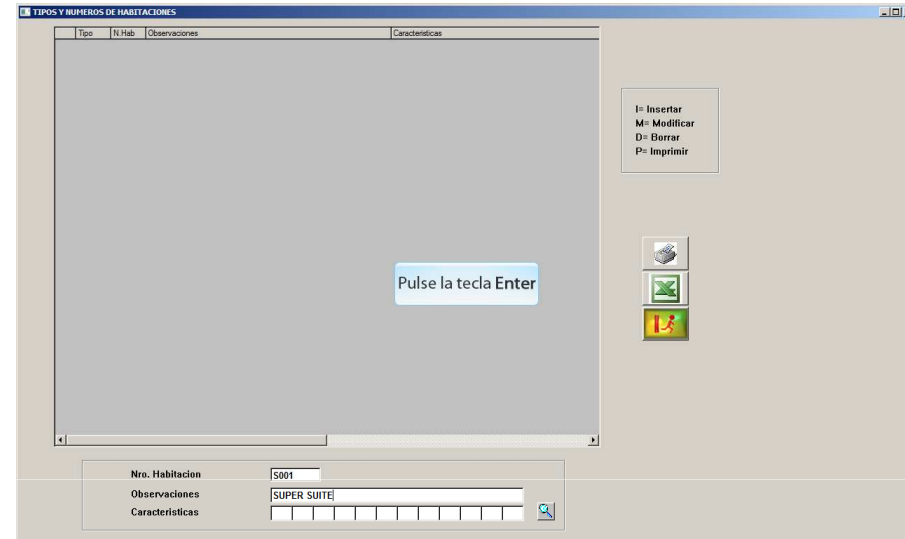
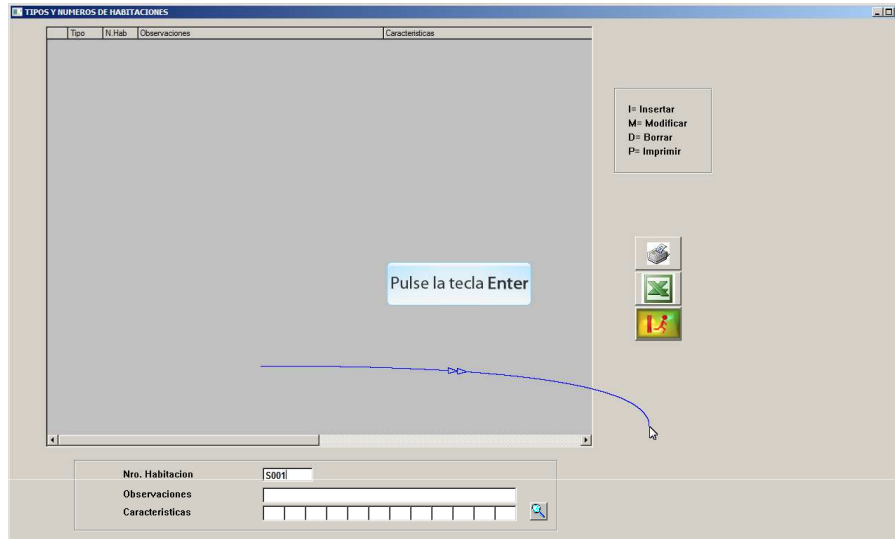
Tipo Habitación: SS  
 Descripción: SUPER SUITE  
 Nro. Pax: 4  
 Tipo de Precio: 2 (1= Precio por Pax 2= Precio por Apartamento)  
 Nro. Habitaciones: 1  
 Grupo Asociado:  
 Tipo IVA 1-5: 1 (18,00 %)  
 Cuenta de Ventas: 70500000  
 C.A.D. Tipo de Ingreso: 071 C.A.D. Departamento: 700

ok

# FICHEROS MAESTROS

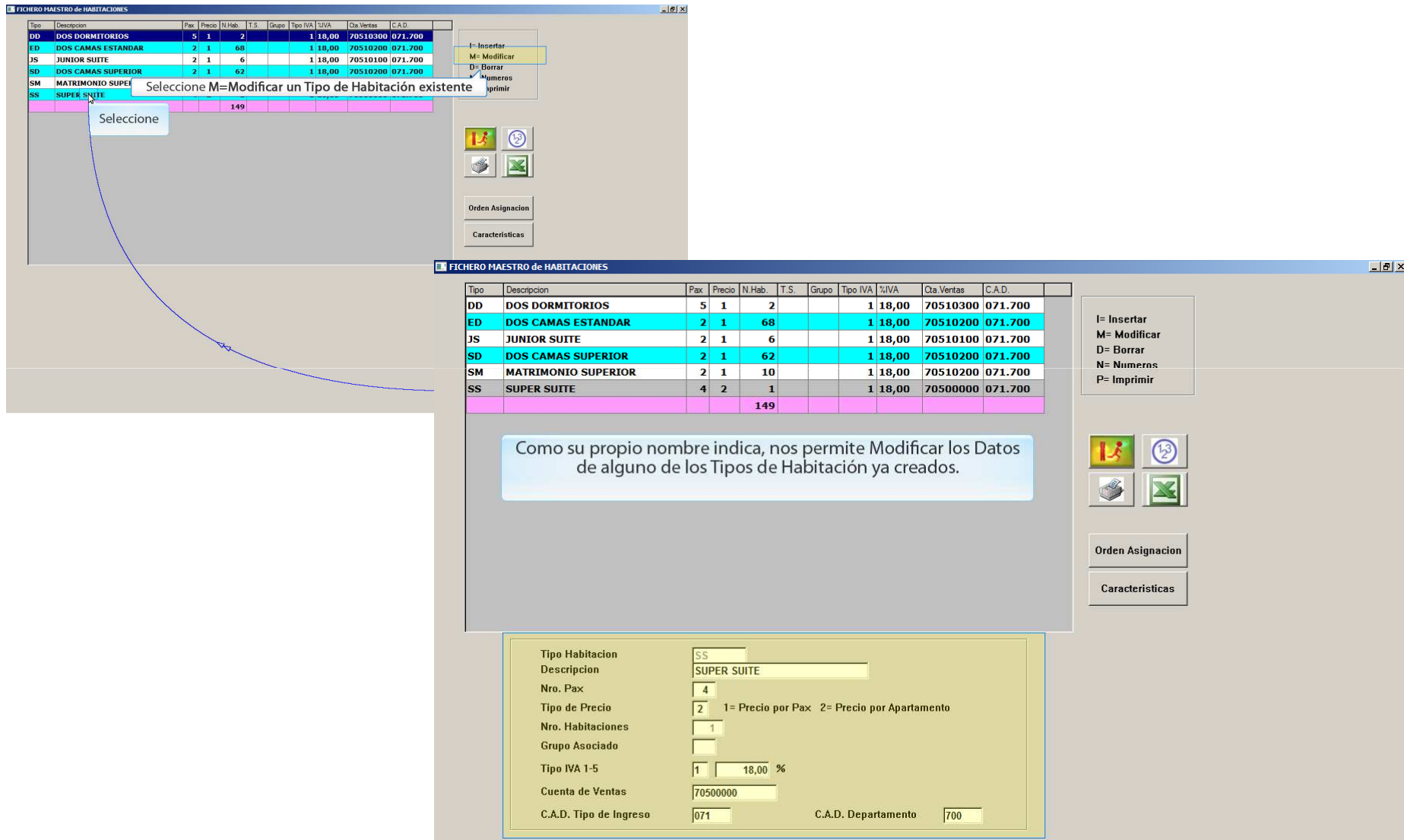


## A.2. Fichero de HABITACIONES.



# FICHEROS MAESTROS

## A.2. Fichero de HABITACIONES.



The screenshot displays the 'FICHERO MAESTRO de HABITACIONES' software interface. It features a main table listing room types and their details, and a detailed view of a selected room type.

**Main Table:**

Tipo	Descripcion	Pax	Precio	N.Hab.	T.S.	Grupo	Tipo IVA	%IVA	Cta.Ventas	C.A.D.	
DD	DOS DORMITORIOS	5	1	2			1	18,00	70510300	071.700	
ED	DOS CAMAS ESTANDAR	2	1	68			1	18,00	70510200	071.700	
JS	JUNIOR SUITE	2	1	6			1	18,00	70510100	071.700	
SD	DOS CAMAS SUPERIOR	2	1	62			1	18,00	70510200	071.700	
SM	MATRIMONIO SUPERIOR	2	1	10			1	18,00	70510200	071.700	
SS	SUPER SUITE	4	2	1			1	18,00	70500000	071.700	
				149							

**Detailed View of 'SUPER SUITE':**

- Tipo Habitación: SS
- Descripcion: SUPER SUITE
- Nro. Pax: 4
- Tipo de Precio: 2 (1= Precio por Pax, 2= Precio por Apartamento)
- Nro. Habitaciones: 1
- Grupo Asociado: [Empty]
- Tipo IVA 1-5: 1 (18,00 %)
- Cuenta de Ventas: 70500000
- C.A.D. Tipo de Ingreso: 071
- C.A.D. Departamento: 700

**Legend:**

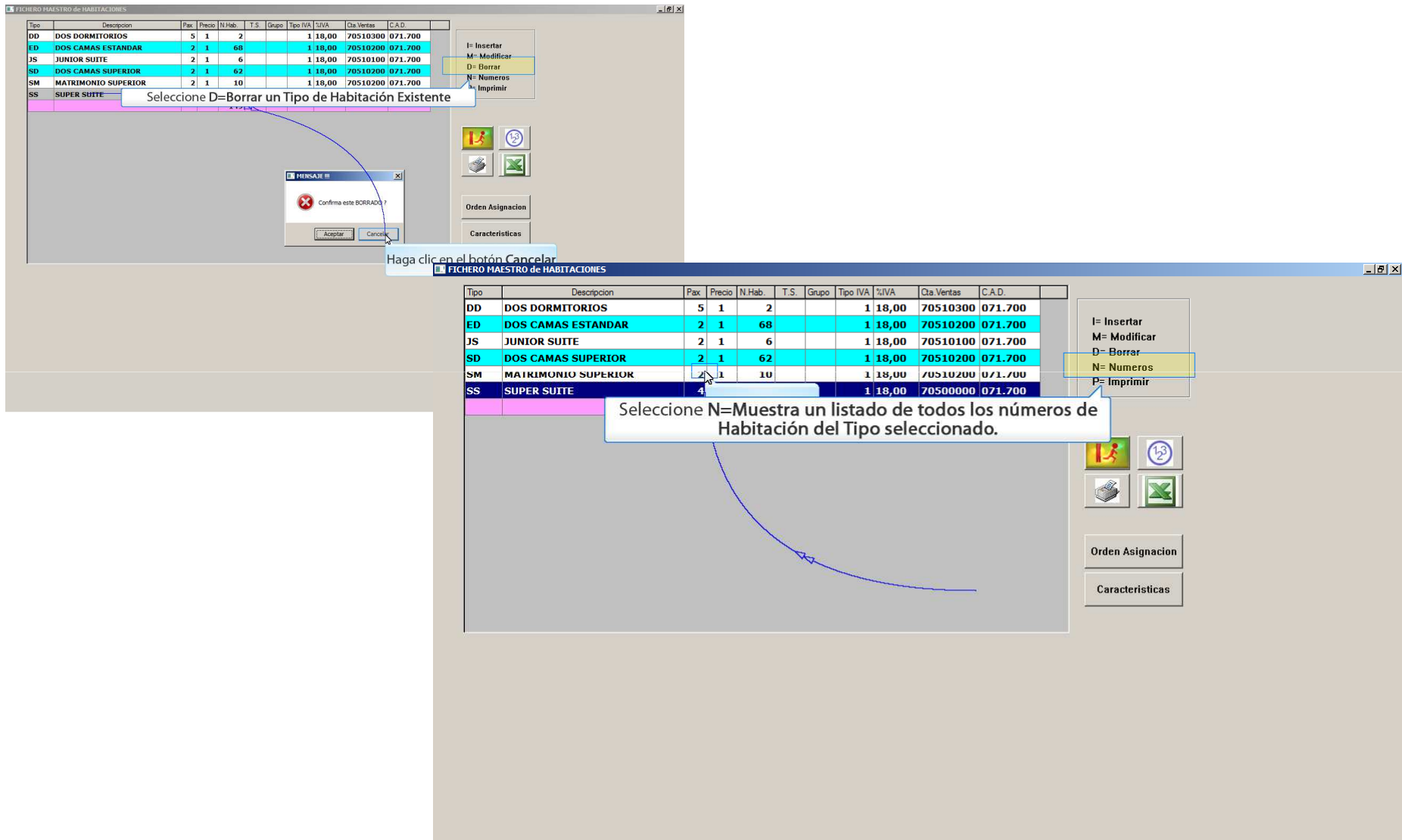
- I= Insertar
- M= Modificar
- D= Borrar
- N= Numerar
- P= Imprimir

**Buttons:** Orden Asignacion, Caracteristicas

**Text Box:** Como su propio nombre indica, nos permite Modificar los Datos de alguno de los Tipos de Habitación ya creados.

# FICHEROS MAESTROS

## A.2. Fichero de HABITACIONES.



The screenshot displays the 'FICHERO MAESTRO de HABITACIONES' window. It features a table with columns: Tipo, Descripción, Pax, Precio, N.Hab., T.S., Grupo, Tipo IVA, %IVA, Cla.Ventas, and C.A.D. The table lists several room types, with 'DOS CAMAS ESTANDAR' selected. A 'MENSAJE #1' dialog box is open, asking 'Confirma este BORRADO?' with 'Aceptar' and 'Cancelar' buttons. A tooltip points to the 'Cancelar' button, stating 'Haga clic en el botón Cancelar'. Another tooltip points to the 'N= Numeros' button in the right-hand menu, stating 'Seleccione N=Muestra un listado de todos los números de Habitación del Tipo seleccionado.' The right-hand menu includes buttons for 'I= Insertar', 'M= Modificar', 'D= Borrar', 'N= Numeros', and 'P= Imprimir', along with 'Orden Asignacion' and 'Características' buttons.

Tipo	Descripción	Pax	Precio	N.Hab.	T.S.	Grupo	Tipo IVA	%IVA	Cla.Ventas	C.A.D.
DD	DOS DORMITORIOS	5	1	2			1	18,00	70510300	071.700
ED	DOS CAMAS ESTANDAR	2	1	68			1	18,00	70510200	071.700
JS	JUNIOR SUITE	2	1	6			1	18,00	70510100	071.700
SD	DOS CAMAS SUPERIOR	2	1	62			1	18,00	70510200	071.700
SM	MATRIMONIO SUPERIOR	2	1	10			1	18,00	70510200	071.700
SS	SUPER SUITE	2	1	10			1	18,00	70510200	071.700





# FICHEROS MAESTROS



## A.2. Fichero de HABITACIONES.

	Tipo	N. Hab	Observaciones	Características
1	SM	1013		.....
2	SM	1015		.....
3	SM	1027		.....
4	SM	1029		.....
5	SM	1201		.....
6	SM	1202		.....
7	SM	1203		.....
8	SM	1209		.....
9	SM	1210		.....
10	SM	1211		.....

Pulse la tecla Enter

	Tipo	N. Hab	Observaciones	Características
1	SM	1013		.....
2	SM	1015		.....
3	SM	1027		.....
4	SM	1029		.....
5	SM	1201		.....
6	SM	1202		.....
7	SM	1203		.....
8	SM	1209		.....
9	SM	1210		.....
10	SM	1211		.....

Pulse la tecla Enter

Tipo	Descripcion	Pax	Precio	N. Hab.	T.S.	Grupo	Tipo IVA	%IVA	Cta. Ventas	C.A.D.
DD	DOS DORMITORIOS	5	1	2			1	18,00	70510300	071.700
ED	DOS CAMAS ESTANDAR	2	1	68			1	18,00	70510200	071.700
JS	JUNIOR SUITE	2	1	6			1	18,00	70510100	071.700
SD	DOS CAMAS SUPERIOR	2	1	62			1	18,00	70510200	071.700
SM	MATRIMONIO SUPERIOR	2	1	10			1	18,00	70510200	071.700
SS	SUPER SUITE	4	2	1			1	18,00	70500000	071.700
				149						

Nro. Habitación

Observaciones

Características

I= Insertar  
M= Modificar  
D= Borrar  
N= Numeros  
P= Imprimir

Orden Asignacion

Características

Listar los números de Habitación de todos los Tipos

# FICHEROS MAESTROS



## A.2. Fichero de HABITACIONES.

TIPOS Y NUMEROS DE HABITACIONES

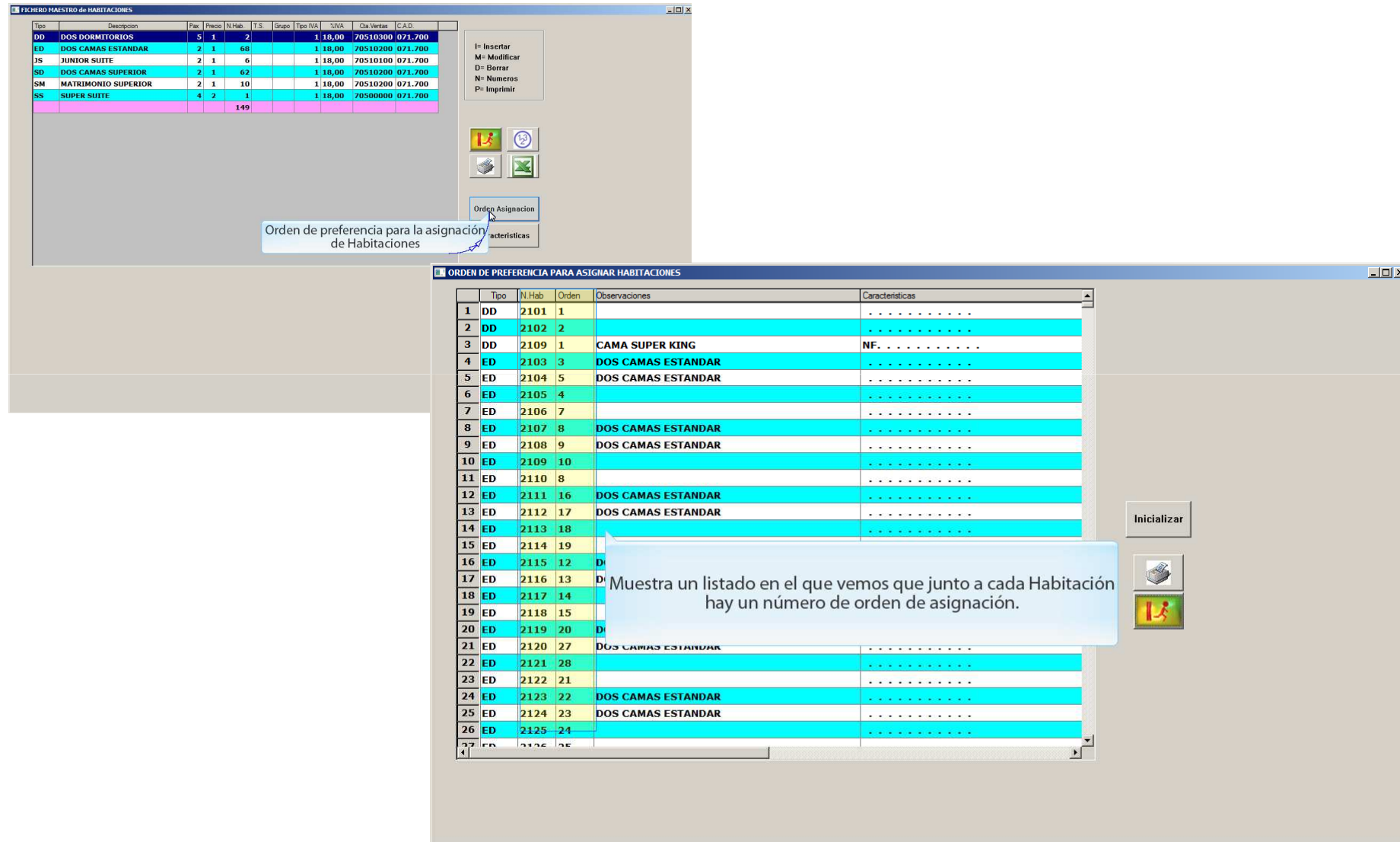
	Tipo	N.Hab	Observaciones	Características
1	DD	2101		.....
2	DD	2102		.....
3	DD	2109	CAMA SUPER KING	NF. ....
4	ED	2103	DOS CAMAS ESTANDAR	.....
5	ED	2104	DOS CAMAS ESTANDAR	.....
6	ED	2105		.....
7	ED	2106		.....
8	ED	2107	DOS CAMAS ESTANDAR	.....
9	ED	2108	DOS CAMAS ESTANDAR	.....
10	ED	2109		.....
11	ED	2110		.....
12	ED	2111	DOS CAMAS ESTANDAR	.....
13	ED	2112	DOS CAMAS ESTANDAR	.....
14	ED	2113		.....
15	ED	2114		.....
16	ED	2115	DOS CAMAS ESTANDAR	.....
17	ED	2116	DOS CAMAS ESTANDAR	.....
18	ED	2117		.....
19	ED	2118		.....
20	ED	2119	DOS CAMAS ESTANDAR	.....
21	ED	2120	DOS CAMAS ESTANDAR	.....
22	ED	2121		.....
23	ED	2122		.....
24	ED	2123	DOS CAMAS ESTANDAR	.....
25	ED	2124	DOS CAMAS ESTANDAR	.....
26	ED	2125		.....

I= Insertar  
M= Modificar  
D= Borrar  
P= Imprimir

Listado de toda la lista de Habitaciones, con las mismas opciones que ya se han explicado para el listado de Habitaciones de un Tipo.

# FICHEROS MAESTROS

## A.2. Fichero de HABITACIONES.



**FICHERO MAESTRO de HABITACIONES**

Tipo	Descripción	Pak	Precio	N.Hab.	T.S.	Grupo	Tipo IVA	IVA	Cla.Ventas	C.A.D.
DD	DOS DORMITORIOS	5	1	2				1 18,00	70510300	071.700
ED	DOS CAMAS ESTANDAR	2	1	68				1 18,00	70510200	071.700
JS	JUNIOR SUITE	2	1	61				1 18,00	70510100	071.700
SD	DOS CAMAS SUPERIOR	2	1	62				1 18,00	70510200	071.700
SM	MATRIMONIO SUPERIOR	2	1	10				1 18,00	70510200	071.700
SS	SUPER SUITE	4	2	1				1 18,00	70500000	071.700
				149						

**ORDEN DE PREFERENCIA PARA ASIGNAR HABITACIONES**

	Tipo	N.Hab.	Orden	Observaciones	Características
1	DD	2101	1		.....
2	DD	2102	2		.....
3	DD	2109	1	CAMA SUPER KING	NF. ....
4	ED	2103	3	DOS CAMAS ESTANDAR	.....
5	ED	2104	5	DOS CAMAS ESTANDAR	.....
6	ED	2105	4		.....
7	ED	2106	7		.....
8	ED	2107	8	DOS CAMAS ESTANDAR	.....
9	ED	2108	9	DOS CAMAS ESTANDAR	.....
10	ED	2109	10		.....
11	ED	2110	8		.....
12	ED	2111	16	DOS CAMAS ESTANDAR	.....
13	ED	2112	17	DOS CAMAS ESTANDAR	.....
14	ED	2113	18		.....
15	ED	2114	19		.....
16	ED	2115	12		.....
17	ED	2116	13		.....
18	ED	2117	14		.....
19	ED	2118	15		.....
20	ED	2119	20		.....
21	ED	2120	27	DOS CAMAS ESTANDAR	.....
22	ED	2121	28		.....
23	ED	2122	21		.....
24	ED	2123	22	DOS CAMAS ESTANDAR	.....
25	ED	2124	23	DOS CAMAS ESTANDAR	.....
26	ED	2125	24		.....
27	ED	2126	25		.....

# FICHEROS MAESTROS



## A.2. Fichero de HABITACIONES.

**FICHERO MAESTRO de HABITACIONES**

Tipo	Descripcion	Pax	Precio	N.Hab.	T.S.	Grupo	Tipo IVA	SUMA	Ota.Vertes	C.A.O.	
DD	DOS DORMITORIOS	5	1	2			1	18,00	70510300	071.700	
ED	DOS CAMAS ESTANDAR	2	1	68			1	18,00	70510200	071.700	
JS	JUNIOR SUITE	2	1	6			1	18,00	70510100	071.700	
SD	DOS CAMAS SUPERIOR	2	1	62			1	18,00	70510200	071.700	
SM	MATRIMONIO SUPERIOR	2	1	10			1	18,00	70510200	071.700	
SS	SUPER SUITE	4	2	1			1	18,00	70500000	071.700	
				149							

F= Insertar  
 M= Modificar  
 D= Borrar  
 N= Numeros  
 P= Imprimir

Orden Asignacion

Características

**TABLA DE CARACTERISTICAS**

1	IN	INTERIOR
2	EX	EXTERIOR
3	VP	VIP
4	NF	NO FUMADOR
5	2J	2 CAMAS JUNTAS
6	2S	2 CAMAS SEPARADS
7	TE	TERRAZA
8	AT	ATICO
9		
10		
11		
12		
13		
14		
15		
16		
17		
18		
19		
20		
21		
22		
23		
24		
25		
26		
27		

F= Insertar  
 M= Modificar  
 D= Borrar  
 P= Imprimir

Lista de las características que puede tener una Habitación, donde también se podrán insertar nuevas, modificar y borrar existentes e imprimir.

Seven Stars, contempla la posibilidad de suministrar booking por características, es decir, si en características ponemos aquellas habitaciones que son de NO FUMADORES (NF), a la hora de asignar una habitación podremos decirle que nos dé sólo las que son NF.

Entre otras que se están usando las siguientes, aunque demos unas claves Ud., pondrá las suyas:

- NF - No fumadores.
- CM - Cama Matrimonio.
- MV - Habitación adaptada a Minusvalias.
- HB - Habitación con Balcon exterior.
- VP - Vistas Piscina.
- VM - Vistas Mar.
- VF - Vistas Floresta.
- ...

```

SE-STAR5 01.09(2)  ** TABLA DE CARACTERISTICAS **
MV MINUSVALIDOS
NF NO FUMADORES
CM CAMA MATRIMONIO
HB HAB.+BALCON EXT.
VP VISTA PISCINA
VM VISTA MAR
VF VISTA FLORESTA
HH MUJER EJECUTIVA
  
```



### **Disclaimer**

El presente informe/documento es estrictamente confidencial y de uso interno de la Sociedad, y no podrá ser entregado, ni permitirse el acceso a terceros o hacer referencia al mismo en comunicaciones sin nuestro consentimiento previo por escrito.

Este documento ha sido preparado con fines exclusivamente informativos (nunca con carácter contractual) y refleja una serie de observaciones de carácter general sobre Class One.

Class One no acepta ningún tipo de responsabilidad frente a la Sociedad ni frente a ningún tercero como consecuencia de las decisiones o acciones que pueden ser adoptadas por la Sociedad basándose en el contenido de este documento.

En caso de contradicción o conflicto entre la versión electrónica y el documento físico, prevalecerá el documento físico.