

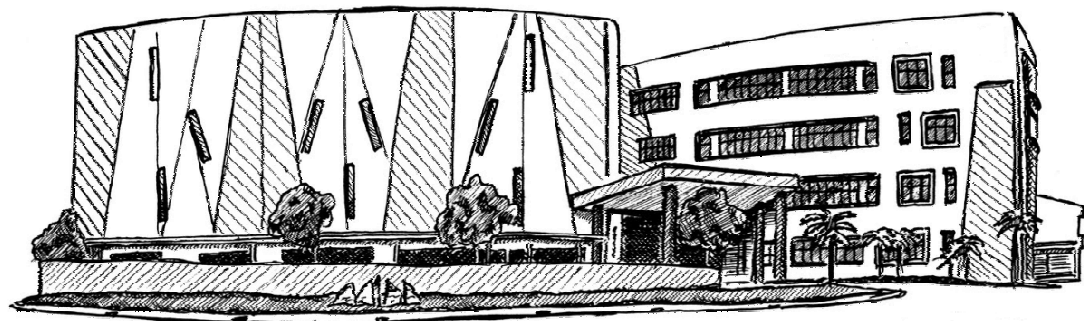


E. E.I.S. Executive Information System

E.A. Gráfica de Ocupación (Formato HTML)

Mayo 2.016

21 de Mayo de 2.016



E. E.I.S. Executive Information System



E.A. Gráfica de Ocupación (Formato HTML).

GRAFICA de Resultados por TARIFAS

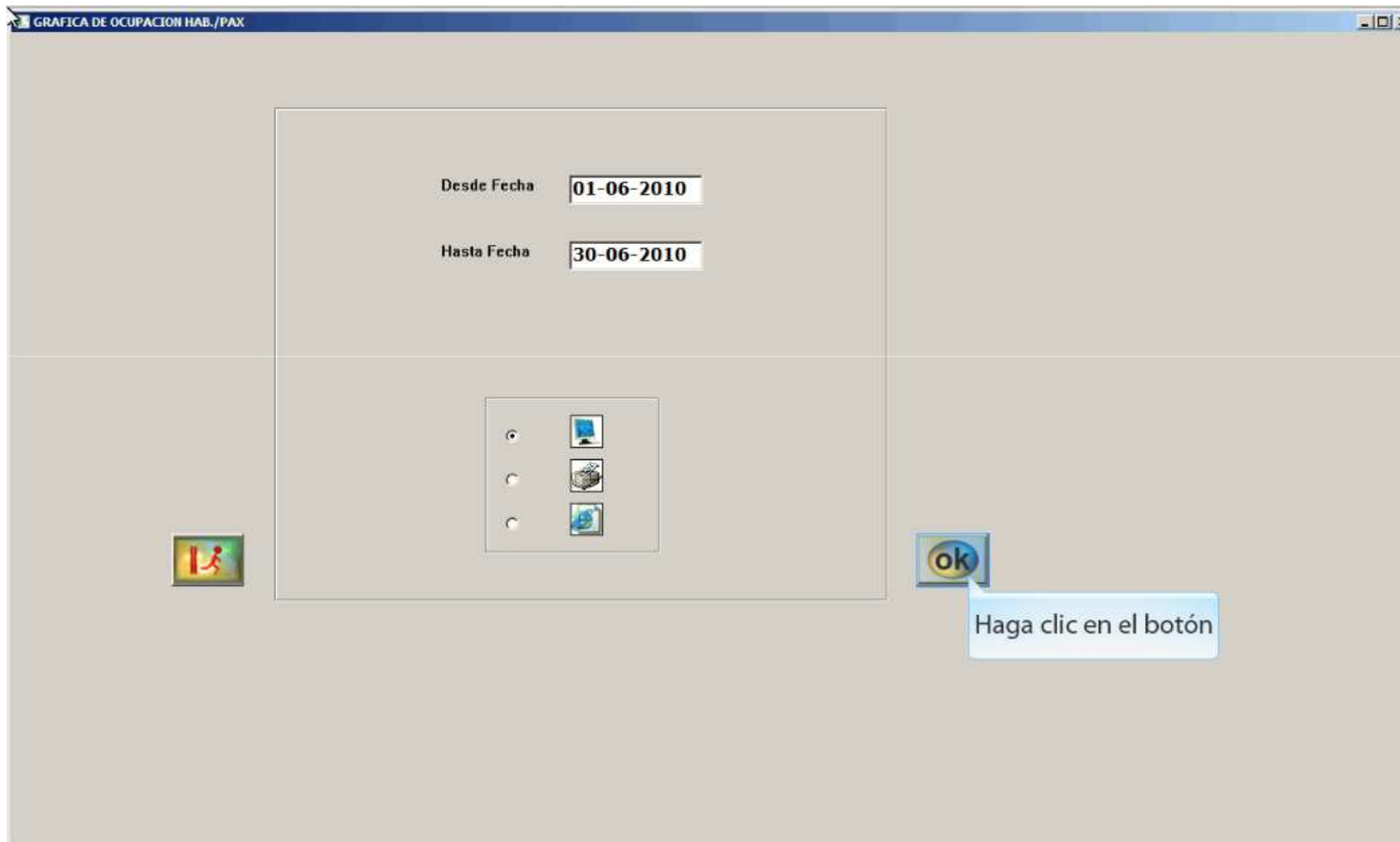
(Opción .E.A.)

Nos proporciona gráficas Desde/Hasta una fecha dadas en formato HTML.

E. E.I.S. Executive Information System



E.A. Gráfica de Ocupación (Formato HTML).

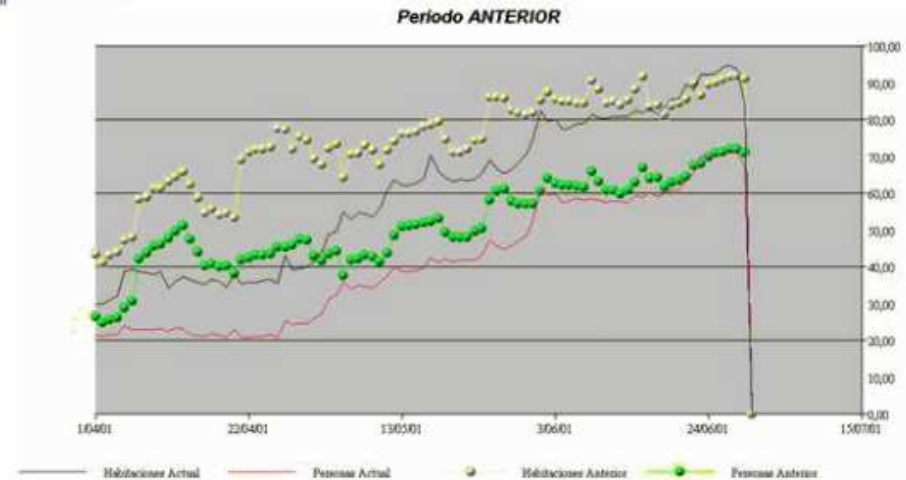


E. E.I.S. Executive Information System



E.A. Gráfica de Ocupación (Formato HTML).

Los datos nos los proporciona en función de Ocupación/Personas.



Plan



Disclaimer

El presente informe/documento es estrictamente confidencial y de uso interno de la Sociedad, y no podrá ser entregado, ni permitirse el acceso a terceros o hacer referencia al mismo en comunicaciones sin nuestro consentimiento previo por escrito.

Este documento ha sido preparado con fines exclusivamente informativos (nunca con carácter contractual) y refleja una serie de observaciones de carácter general sobre Class One.

Class One no acepta ningún tipo de responsabilidad frente a la Sociedad ni frente a ningún tercero como consecuencia de las decisiones o acciones que pueden ser adoptadas por la Sociedad basándose en el contenido de este documento.

En caso de contradicción o conflicto entre la versión electrónica y el documento físico, prevalecerá el documento físico.