

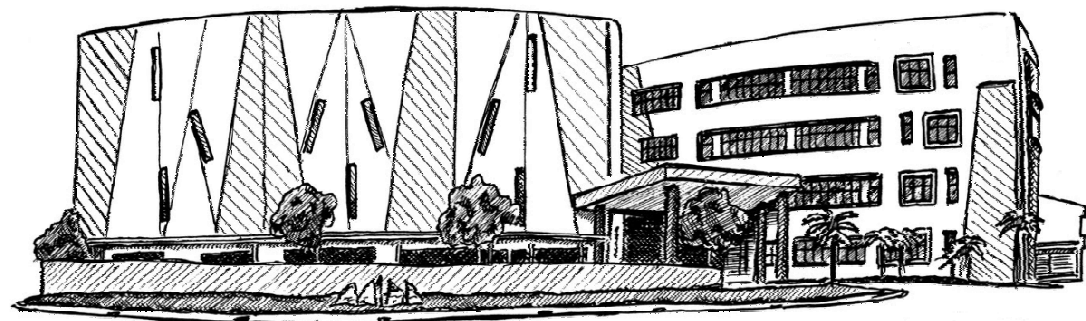


# F. AVERIAS / MANTENIMIENTO

F.9. Estadísticas

**Mayo 2.016**

22 de Mayo de 2.016



# F. AVERIAS / MANTENIMIENTO



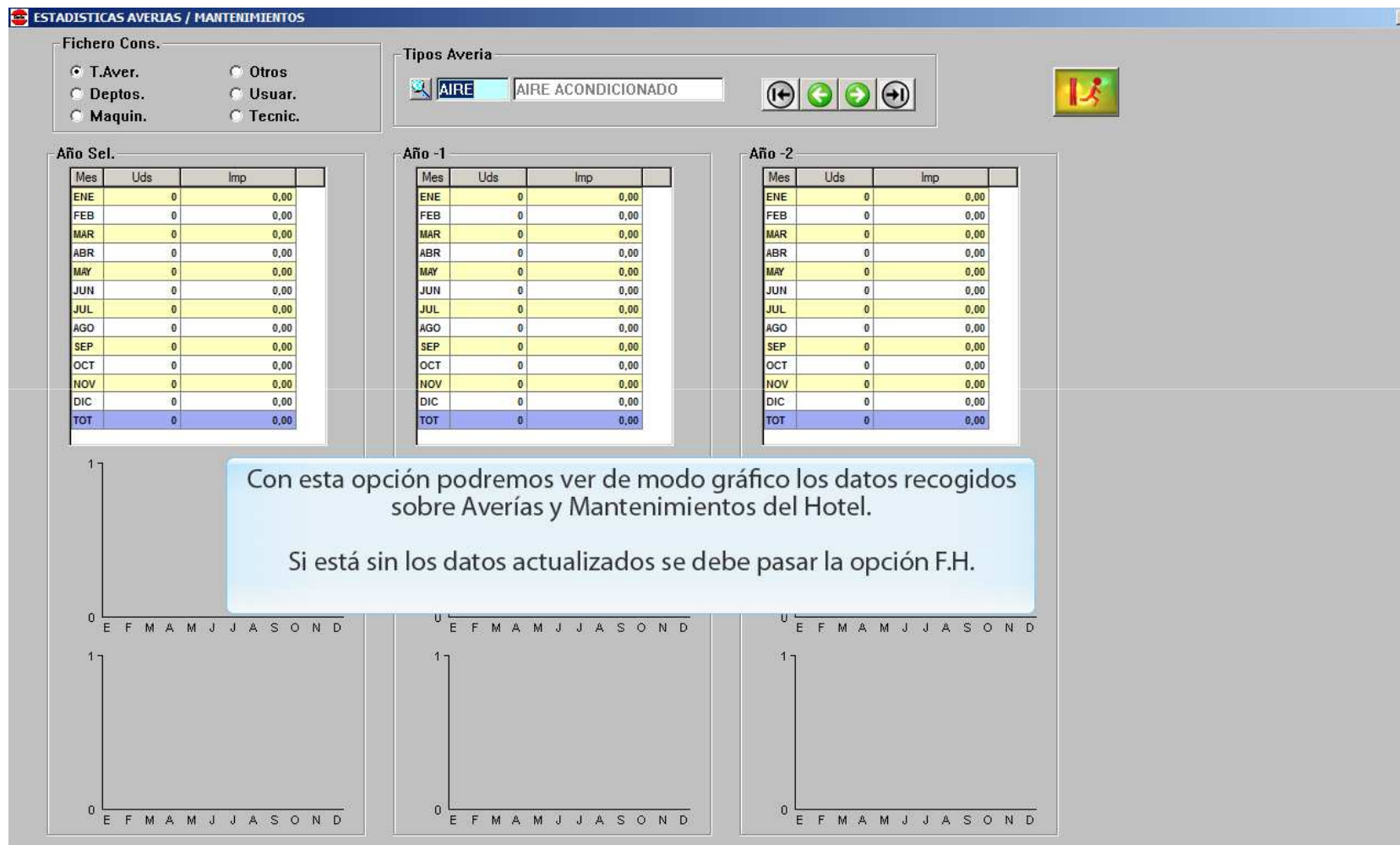
## F.9. Estadísticas.



# F. AVERIAS / MANTENIMIENTO



## F.9. Estadísticas.



# F. AVERIAS / MANTENIMIENTO



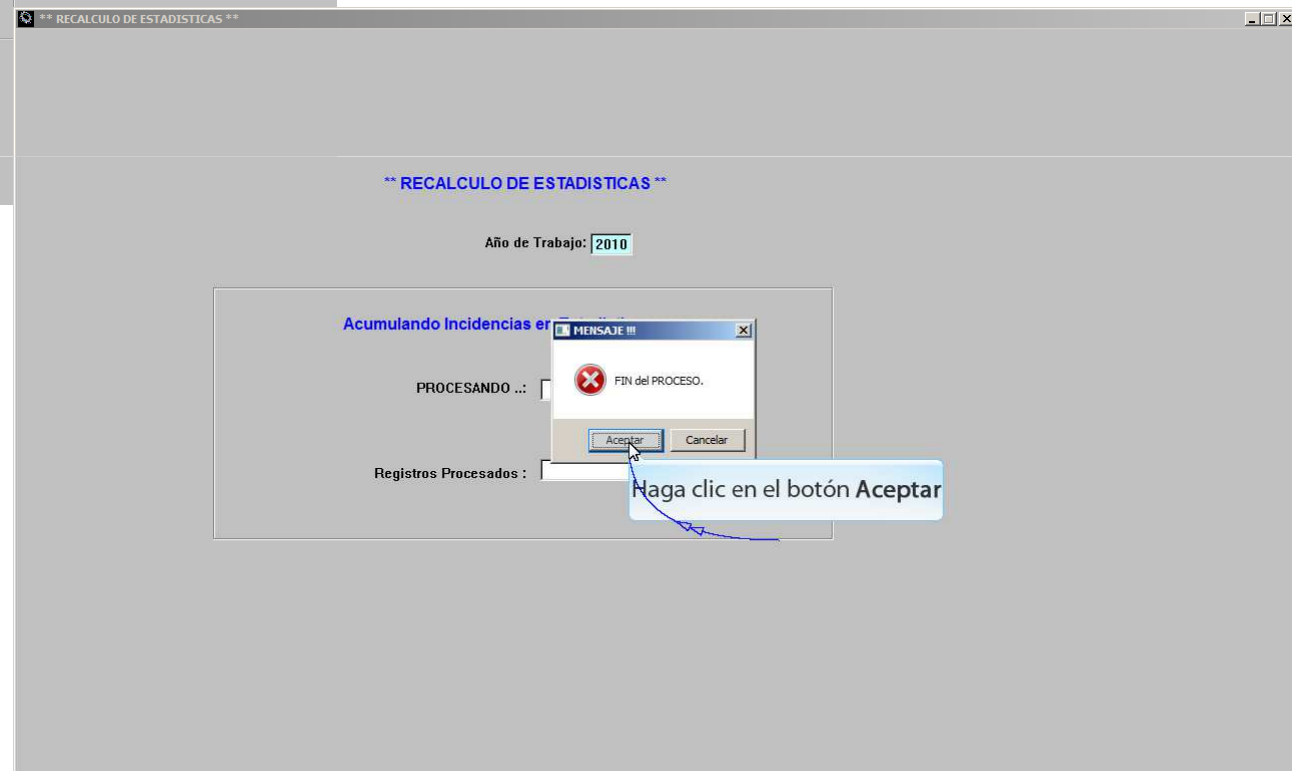
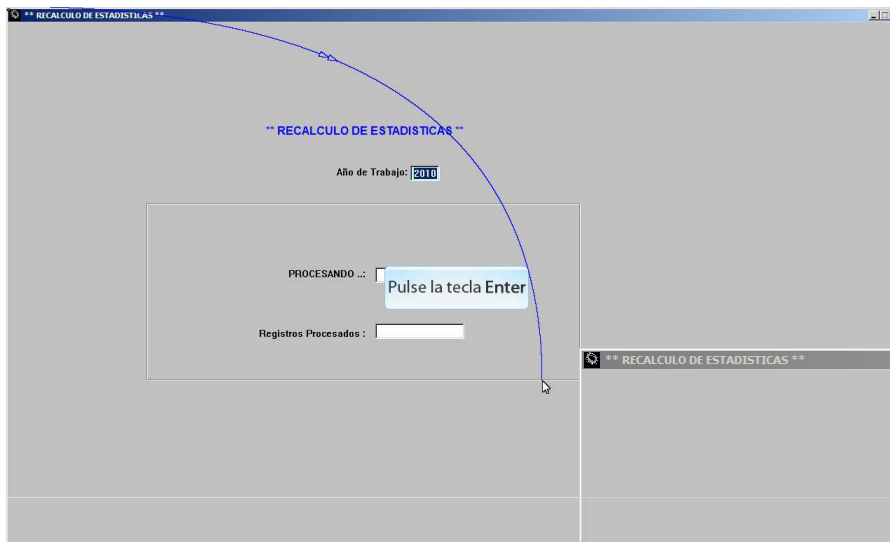
## F.9. Estadísticas.



# F. AVERIAS / MANTENIMIENTO



## F.9. Estadísticas.



# F. AVERIAS / MANTENIMIENTO



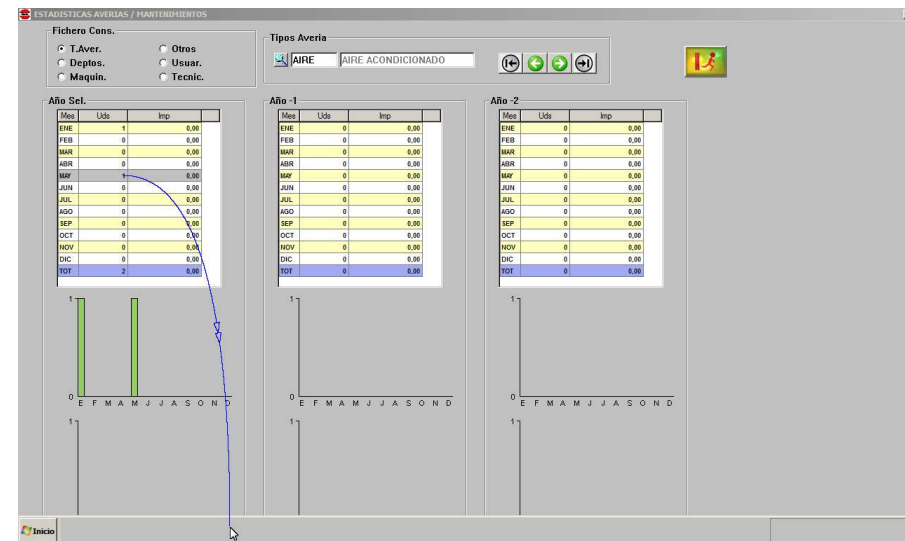
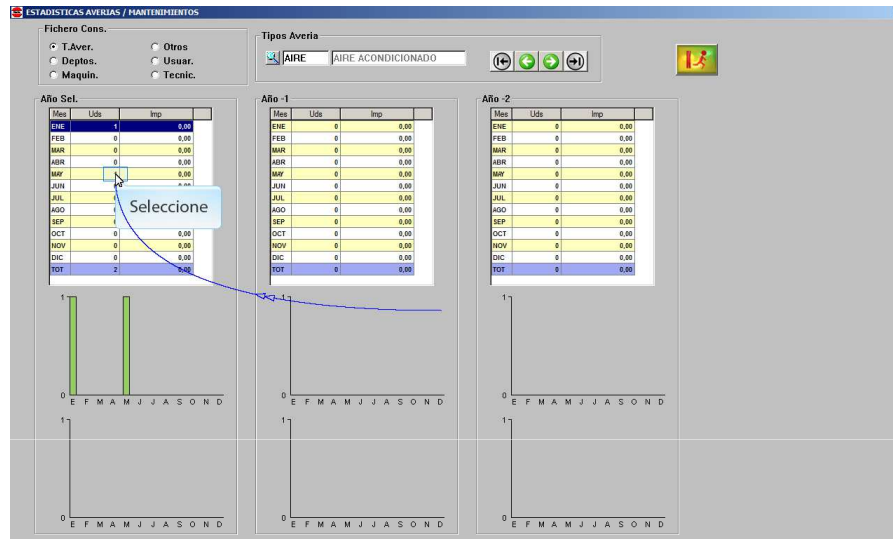
## F.9. Estadísticas.



# F. AVERIAS / MANTENIMIENTO



## F.9. Estadísticas.



# F. AVERIAS / MANTENIMIENTO



## F.9. Estadísticas.



Podemos consultar los datos de **Tipos de Averías, Departamentos, Maquinas, Otros, Usuarios y Técnicos**, viendo para cada uno el número de Averías o Mantenimientos y el coste económico.

Del mismo modo, en la gráfica podremos ver una relación Meses/Incidencias en la superior y una relación Meses/Coste de Incidencias en la inferior.

Podremos consultar los datos del año seleccionado previamente en el apartado **F.H. Recálculo de Estadísticas** y de los dos anteriores a él.





### **Disclaimer**

El presente informe/documento es estrictamente confidencial y de uso interno de la Sociedad, y no podrá ser entregado, ni permitirse el acceso a terceros o hacer referencia al mismo en comunicaciones sin nuestro consentimiento previo por escrito.

Este documento ha sido preparado con fines exclusivamente informativos (nunca con carácter contractual) y refleja una serie de observaciones de carácter general sobre Class One.

Class One no acepta ningún tipo de responsabilidad frente a la Sociedad ni frente a ningún tercero como consecuencia de las decisiones o acciones que pueden ser adoptadas por la Sociedad basándose en el contenido de este documento.

En caso de contradicción o conflicto entre la versión electrónica y el documento físico, prevalecerá el documento físico.